

車床配件



H01-H48

車床配件

Lathe Accessories

車床配件

車床三爪夾頭 H01~H06

鋼殼三爪夾頭 H07~H12



車床配件

車床用迴轉頂針 H13~H26

車床用固定頂針 H27~H32



INDEX

H01~06

車床用普通連動夾頭



66800 H01



66810 H01



66820 H02



66830 H02



66840 H03



66850 H03



66860 H04



66870 H04



66880 H05



66890 H06

H07~12

車床用鋼殼連動夾頭



66892 H07



66894 H08



66896 H09



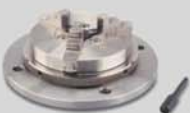
66898 H09



66900 H10



66905 H10

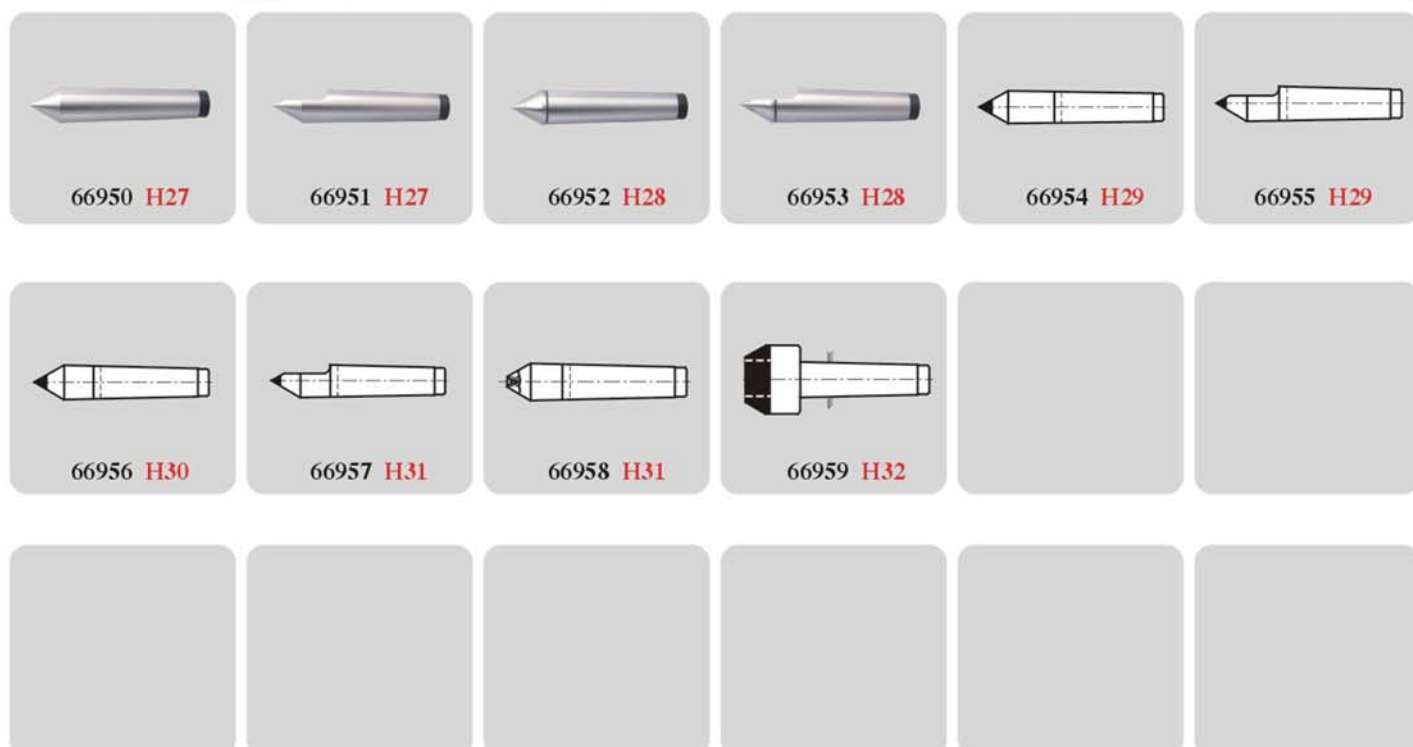


66912 H11



66915 H12

H13~26
車床用迴轉頂針

H27~32
車床用固定頂針


車床附件 Lathe Machine Accessories

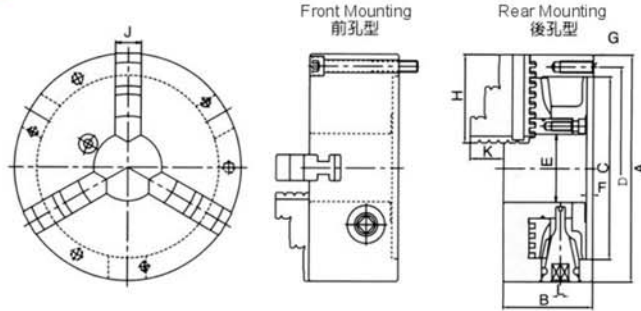
66800

SC

連動三爪夾頭 3-Jaw Scroll Chuck

特點:

- ▲ 適用於夾持細管工件加工。
- ▲ 具自動定心效果。
- ▲ 正爪,反爪可互換交替使用。



單位:mm

訂購編號 Order No.	型號 Model	A	B	C	D	E	F	G	H	J	K	L	最高回轉速 (r.p.m.)	把握範圍		重量 N.W.
														外徑把握	內徑把握	
66800-03	SC03	85	45	60	73	16	3.5	3-M6x1P	35	11	15	7	2500	∅2-70	∅24-64	1.5kg
66800-04	SC04	112	58	80	95	24	4.5	3-M8x1.25P	42	14	17	8	2500	∅3-90	∅32-84	3.3kg
66800-05	SC05	132	60	100	115	32	4.5	3-M8x1.25P	50	16	20	8	2500	∅3-110	∅35-100	4.6kg
66800-06	SC06	167	66	130	147	45	5	3-M10x1.5P	65	19	23	10	2000	∅4-160	∅48-150	7.9kg
66800-07	SC07	193	76	155	172	58	5	3-M10x1.5P	75	22	28	11	2000	∅4-180	∅56-170	12.0kg
66800-08	SC08	203	76	160	176	58	5	3-M10x1.5P	75	22	28	11	2000	∅4-180	∅56-170	13.3kg
66800-09	SC09	233	84	190	210	70	5.5	3-M12x1.75P	85	24	34.5	12	2000	∅5-220	∅62-210	19.3kg
66800-10	SC10	273	86	230	250	89	5.5	3-M12x1.75P	98	28	39	12	1800	∅6-260	∅70-250	26.2kg
66800-12	SC12	310	96	260	285	105	7	3-M12x1.75P	110	30	45	14	1800	∅10-300	∅86-290	37.6kg
66800-16	SC16	405	122	345	375	160	8	6-M14x2P	146	40	56	15	1500	∅14-400	∅100-380	80.7kg

客戶訂購時請註明“前孔型”或“後孔型”

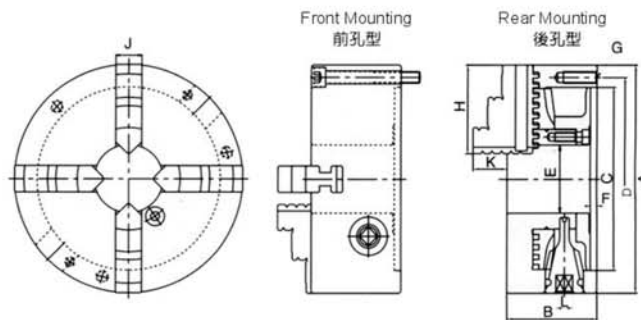
66810

PS

連動四爪夾頭 4-Jaw Scroll Chuck

特點:

- ▲ 適用於四方型,八角型等工件夾持加工。
- ▲ 具自動定心效果。
- ▲ 正爪,反爪可互換交替使用。



單位:mm

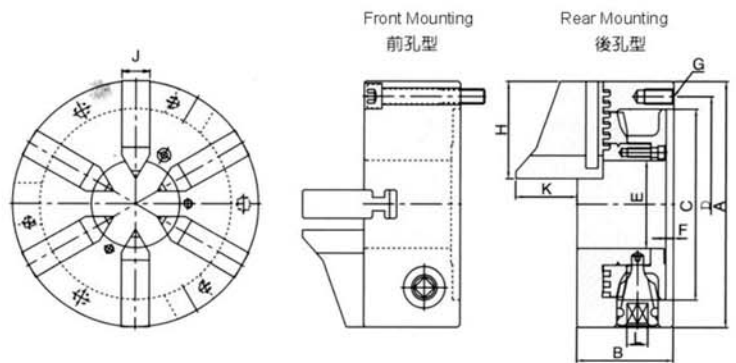
訂購編號 Order No.	型號 Model	A	B	C	D	E	F	G	H	J	K	L	最高回轉速 (r.p.m.)	把握範圍		重量 N.W.
														外徑把握	內徑把握	
66810-07	PS07	193	76	155	172	58	5	3-M10x1.5P	75	22	28	11	2000	∅4-180	∅56-170	12.1kg
66810-09	PS09	233	84	190	210	70	5.5	3-M12x1.75P	85	24	34.5	12	2000	∅5-220	∅62-210	19.4kg
66810-12	PS12	310	96	260	285	105	7	3-M12x1.75P	110	30	45	14	1800	∅10-300	∅86-290	38.1kg
66810-16	PS16	405	122	345	375	160	8	6-M14x2P	146	40	56	15	1500	∅14-400	∅100-380	82.4kg

客戶訂購時請註明“前孔型”或“後孔型”

66820
AS
連動錐形六爪夾頭 Conical 6-Jaw Scroll Chuck

特點:

- ▶ 適用於各柄類刀具的磨削夾持。
- ▶ 適合各薄壁工件的夾持加工。



單位:mm

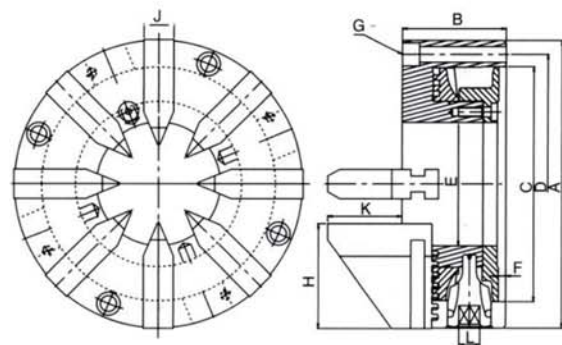
訂購編號 Order No.	型號 Model	A	B	C	D	E	F	G	H	J	K	L	最高回轉速 (r.p.m.)	把握範圍	重量 N.W.
														外徑把握	
66820-04	AS04	112	58	80	95	32	4.5	3-M8x1.25P	45	14	46	8	1200	∅2-32	3.8kg
66820-06	AS06	167	65	130	147	60	5	3-M10x1.5P	66	19	43	10	1200	∅3-60	8.2kg

客戶訂購時請注明“前孔型”或“後孔型”

66830
AE
連動錐形八爪夾頭 Conical 8-Jaw Scroll Chuck

特點:

- ▶ 適用於各柄類刀具的磨削夾持。
- ▶ 適合各薄壁工件的夾持加工。



單位:mm

訂購編號 Order No.	型號 Model	A	B	C	D	E	F	G	H	J	K	L	最高回轉速 (r.p.m.)	把握範圍	重量 N.W.
														外徑把握	
66830-09	AE09	233	84	190	210	100	5.5	4-M12x1.75P	85	24	60	12	1000	∅7-100	21kg

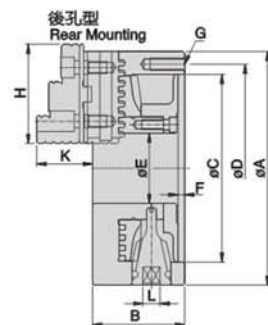
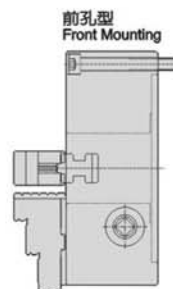
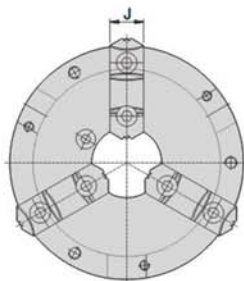

 車床配件
LATHE MACHINE ACCESSORIES

車床附件 Lathe Machine Accessories

66840

SK

強力運動三爪夾頭 Powerful 3-Jaw Scroll Chuck



特點:

- ▲ 適合重切削,硬爪亦可調換方向,當正爪及反爪使用。
- ▲ 具自動定心效果。
- ▲ 可更換生爪,經修整後獲得較高之同心精度,滿足加工需求。

單位:mm

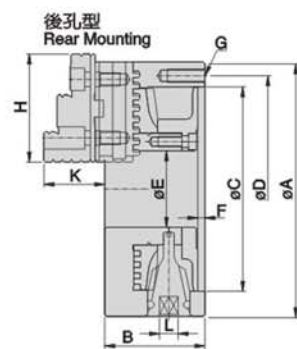
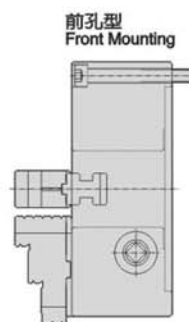
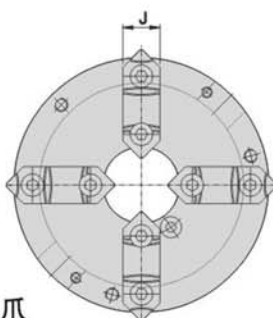
訂購編號 Order No.	型號 Model	A	B	C	D	E	F	G	H	J	K	L	最高回轉速 (r.p.m.)	把握範圍		重量 N.W.
														外徑把握	內徑把握	
66840-04	SK04	112	58	80	95	24	4.5	3-M8x1.25P	47	19	31.5	8	2500	Ø3-100	Ø35-93	
66840-05	SK05	132	60	100	115	32	4.5	3-M8x1.25P	57	24	36	8	2500	Ø3-123	Ø43-122	
66840-06	SK06	167	66	130	147	45	5	3-M10x1.5P	68	26	39	10	2000	Ø8-160	Ø55-150	8.6kg
66840-07	SK07	193	76	155	172	58	5	3-M10x1.5P	82	28	43	11	2000	Ø8-180	Ø62-170	12.8kg
66840-08	SK08	203	76	160	176	58	5	3-M10x1.5P	82	28	43	11	2000	Ø8-180	Ø62-170	14.1kg
66840-09	SK09	233	84	190	210	70	5.5	3-M12x1.75P	93	32	50	12	2000	Ø11-220	Ø70-210	20.4kg
66840-10	SK10	273	86	230	250	89	5.5	3-M12x1.75P	102	32	54.5	12	1800	Ø12-260	Ø80-250	26.7kg
66840-12	SK12	310	96	260	285	105	7	3-M12x1.75P	118	40	56	14	1800	Ø15-300	Ø90-290	39.3kg
66840-16	SK16	405	122	345	375	160	8	6-M14x2P	150	50	75	15	1500	Ø30-400	Ø110-380	82.3kg

客戶訂購時請注明“前孔型”或“後孔型”

66850

PSK

強力運動四爪夾頭 Powerful 4-Jaw Scroll Chuck



特點:

- ▲ 適合重切削,硬爪亦可調換方向,當正爪及反爪使用。
- ▲ 具自動定心效果。
- ▲ 可更換生爪,經修整後獲得較高之同心精度,滿足加工需求。

單位:mm

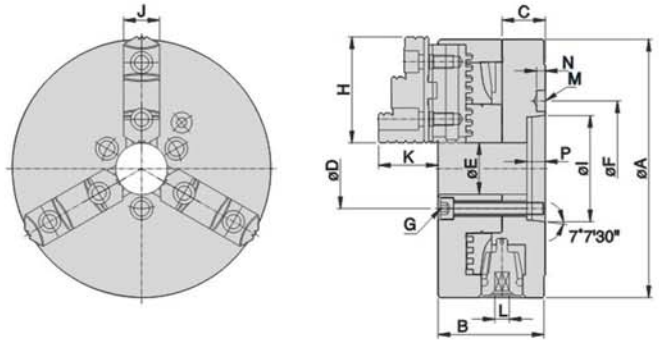
訂購編號 Order No.	型號 Model	A	B	C	D	E	F	G	H	J	K	L	最高回轉速 (r.p.m.)	把握範圍		重量 N.W.
														外徑把握	內徑把握	
66850-07	PSK07	193	76	155	172	58	5	3-M10x1.5P	82	28	43	11	2000	Ø8-180	Ø62-170	12.7kg
66850-09	PSK09	233	84	190	210	70	5.5	3-M12x1.75P	93	32	50	12	2000	Ø11-220	Ø70-210	20.8kg
66850-12	PSK12	310	96	260	285	105	7	3-M12x1.75P	118	40	56	14	1800	Ø15-300	Ø90-290	43kg
66850-16	PSK16	405	122	345	375	160	8.5	6-M14x2P	150	45	75.5	15	1500	Ø30-400	Ø110-380	86.7kg

客戶訂購時請注明“前孔型”或“後孔型”

66860
A1
直裝型三爪夾頭 3-Jaw Chuck

特點:

- ▶ 直裝型三爪夾頭, 不須連接盤可直接裝配於 A-5, A-6 車床主軸頭。
- ▶ 具自動定心效果。
- ▶ 適合重切削, 硬爪亦可調換方向, 當正爪及反爪使用。
- ▶ 可更換生爪, 經修整後獲得較高之同心精度, 滿足加工需求。



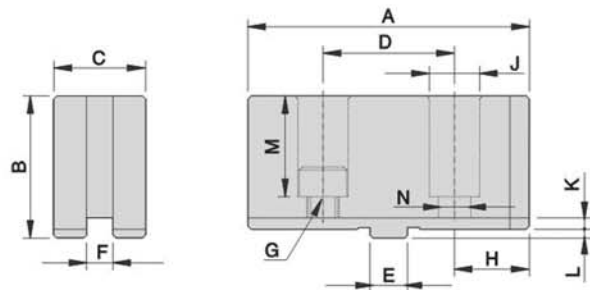
單位:mm

訂購編號 Order No.	型號 Model	A	B	C	D	E	F	G	H	I	J	K	L	P	M	N	最高回轉速 r.p.m.	把握範圍		重量 N.W.
																		外徑把握	內徑把握	
66860-01	A15-08"	200	83	33.5	∅61.9	40	∅104.8	3-M10x1.5P	82	82.563	28	43	11	14.29	∅16.3	7.3	2000	∅8-∅180	∅62-∅170	17.4kg
66860-02	A16-08"	200	83	33.5	∅82.6	56	∅133.4	3-M12x1.75P	82	106.375	28	43	11	15.88	∅19.3	7.5	2000	∅8-∅180	∅62-∅170	18kg
66860-03	A16-10"	255	91.5	36.5	∅82.6	56	∅133.4	3-M12x1.75P	93	106.375	32	50	12	15.88	∅19.3	7.5	1800	∅11-∅240	∅70-∅230	30.6kg

66870
SO
強力生爪 Power Soft Jaws

特點:

- ▶ 強力生爪, 經磨削後可獲得較高同心精度, 滿足夾持需求。



單位:mm

訂購編號 Order No.	型號 Model	A	B	C	D	E	F	G	H	J	K	L	M	N	重量 N.W.
66870-02	SO07	95	48	31	44.4	12.68	7.94	M10x1.5P	25.3	17	3.8	3	34	11	2.6kg
66870-03	SO09	110	48	37	54	19.03	12.7	M12x1.75P	28	19	4.2	3	34	13	3.6kg
66870-04	SO12	125	54	42	63.5	19.03	12.7	M12x1.75P	30.75	19	4.2	3	38	13	5.5kg
66870-05	SO16	160	70	50	76.2	19.03	12.7	M16x2P	41.9	25	5.5	6	48	17	10.4kg


 車床配件
LATHE MACHINE ACCESSORIES

車床附件 Lathe Machine Accessories

66880

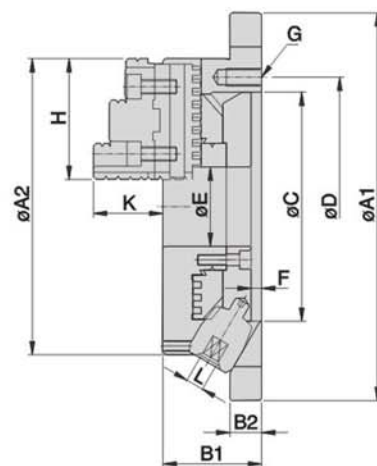
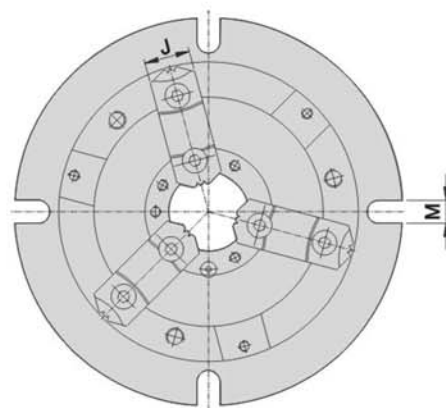
NBK

強力超薄型夾頭 Super Thin Chuck



特點:

- ▶ 把手和盤面成30°角,旋轉操作更便利。
- ▶ 薄型設計,可增加機械加工之容許長度。
- ▶ 外徑成凸緣設計,裝卸容易。
- ▶ 強力型設計可共用生爪。



單位:mm

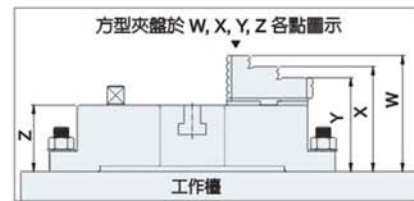
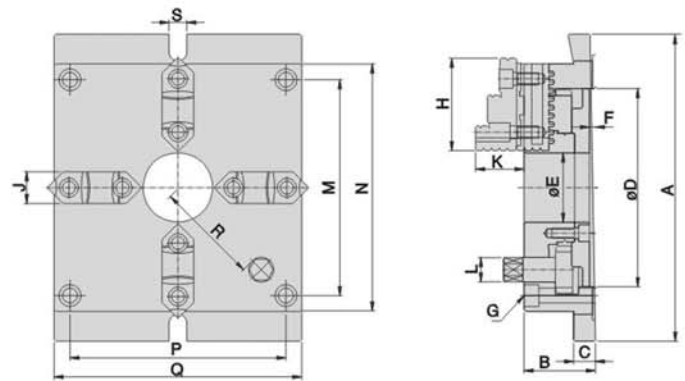
訂購編號 Order No.	型號 Model	A1	A2	B1	B2	C	D	E	F	G	H
66880-06	NBK06	220	170	58	18	130	147	45	6	3-M10x1.5P	68
66880-08	NBK08	270	210	65	20	155	172	60	6	3-M10x1.5P	82
66880-10	NBK10	315	255	73	20	190	210	80	6	3-M12x1.75P	93
66880-12	NBK12	370	305	80	22	250	285	105	5	3-M12x1.75P	118

訂購編號 Order No.	型號 Model	J	K	L	M	把握範圍		重量 N.W.
						外徑把握	內徑把握	
66880-06	NBK06	26	40	10	13	∅8~∅160	∅48~∅150	10.6kg
66880-08	NBK08	28	43	11	13	∅11~∅200	∅62~∅190	18.1kg
66880-10	NBK10	32	52	12	16	∅12~∅250	∅72~∅240	27.9kg
66880-12	NBK12	40	59	14	18	∅15~∅300	∅86~∅290	42.9kg

66890
MC
方型超薄夾頭 Super Thin Square Chuck


特點:

- ▶ MC均為定寸研磨方式;任何相同規格之方型夾盤 W, X, Y, Z各點之高度公差為0.05mm內。
- ▶ MC規格均可替換生爪,作不規則形狀之加工,以替代中心機大量模治具,更經濟、方便。
- ▶ 硬爪重複夾持之精度公差為0.02mm內。
- ▶ 側邊平行校正後,硬爪夾持之平行公差為0.05mm內。
- ▶ 硬爪為標準附件。


 車床配件
 LATHE MACHINE ACCESSORIES

單位:mm

訂購編號 Order No.	型號 Model	A	B	C	D	E	F	G	H	J	K	L	M
66890-06	MC06	215	57	18	130	40	5.5	4-M10x1.5P	68	26	39	14	144
66890-08	MC08	250	65	20	160	55	6	4-M12x1.75P	82	28	43	17	174
66890-10	MC10	310	72	22	200	70	6	4-M14x2P	93	32	50	21	218
66890-12	MC12	380	85	25	260	100	7	4-M16x2P	118	40	56	23	274

訂購編號 Order No.	型號 Model	N	P	Q	R	S	把握範圍		重量 N.W.
							外徑把握	內徑把握	
66890-06	MC06	165	144	165	66	18	ø4~ø128	ø55~ø128	11.4kg
66890-08	MC08	200	174	200	83	18	ø5~ø162	ø62~ø162	18.6kg
66890-10	MC10	250	218	250	104	18	ø6~ø200	ø72~ø200	31.6kg
66890-12	MC12	310	274	310	135	22	ø10~ø265	ø90~ø265	56.6kg

車床附件 Lathe Machine Accessories

66892

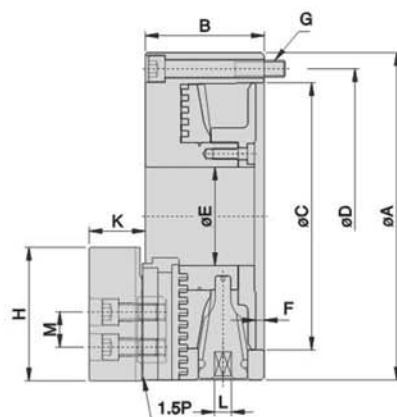
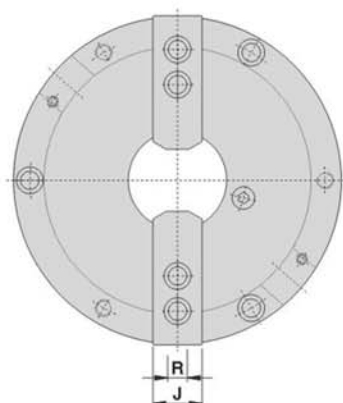
TNT

齒式二爪鋼殼夾頭 2-Jaw Steel Body Chuck



特點:

- ▶ 可替代修整油壓生爪成型盤。
- ▶ 爪仔可前后任意調整,加大夾持工件範圍。
- ▶ 生爪及硬爪與CNC車床油壓爪共用。
- ▶ 鋼殼結構于高速回轉時安全性高,耐磨性強,使用壽命長。
- ▶ 轉動扳手扭力較小操作順暢。



特點配合圖示說明

以下圖示為三爪,供說明使用。



可替代修整油壓生爪成型盤



爪仔可前後任意調整加大夾持工件範圍



硬爪與油壓夾盤硬爪共用



生爪與油壓夾盤硬爪共用

特別附件



連結盤

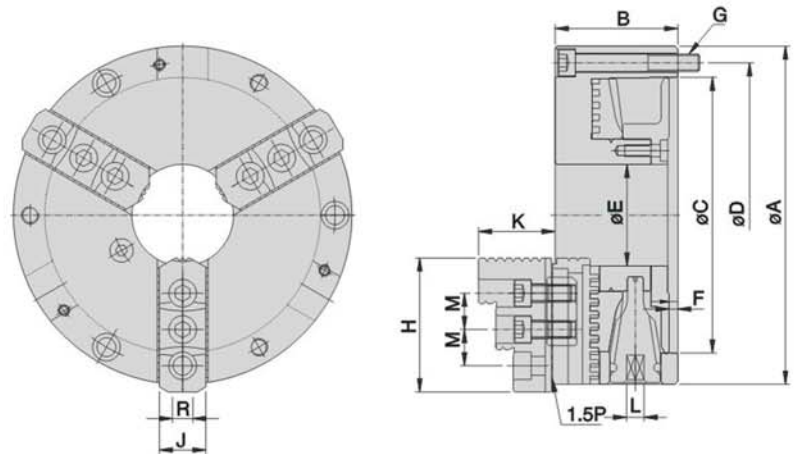
訂購編號 Order No.	型號 Model	A	B	C	D	E	F	G	H	J	K	L	M	R	最高回轉速 r.p.m.	把握範圍		重量 N.W.
																外徑把握	內徑把握	
66892-07	TNT-07	193	78	155	172	58	5	3-M10x1.5P	73	31	38	11	20	12	3200	∅ 8-∅235	∅ 66-∅235	14.4kg
66892-09	TNT-09	233	85	190	210	70	5.5	3-M12x1.75P	95	35	40	12	25	14	2800	∅ 11-∅280	∅ 85-∅280	22.3kg

單位:mm

66894
NT
齒式三爪鋼殼夾頭 3-Jaw Steel Body Chuck

特點:

- ▶ 可替代修整油壓生爪成型盤。
- ▶ 爪仔可前後任意調整,加大夾持工件範圍。
- ▶ 生爪及硬爪與CNC車床油壓爪共用。
- ▶ 鋼殼結構于高速回轉時安全性高,耐磨性強,使用壽命長。
- ▶ 轉動扳手扭力較小,操作順暢。


 車床配件
LATHES MACHINE ACCESSORIES

特點配合圖示說明


可替代修整油壓生爪成型盤



爪仔可前後任意調整加大夾持工件範圍

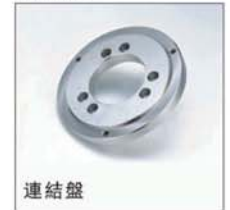


硬爪與油壓夾盤硬爪共用



生爪與油壓夾盤硬爪共用

特別附件



連結盤

訂購編號 Order No.	型號 Model	A	B	C	D	E	F	G	H	J	K	L	M	R	最高回轉速 r.p.m.	把握範圍		重量 N.W.
																外徑把握	內徑把握	
66894-07	NT-07	193	78	155	172	58	5	3-M10x1.5P	78	28	46	11	20	12	3200	∅8-∅235	∅66-∅235	13.1
66894-09	NT-09	233	85	190	210	70	5.5	3-M12x1.75P	92	32	52	12	25	14	2800	∅11-∅280	∅85-∅280	21.2
66894-10	NT-10	273	91	230	250	89	5.5	3-M12x1.75P	101.5	37	56	12	30	16	2400	∅12-∅330	∅92-∅330	30.5
66894-12	NT-12	310	104	260	285	105	7	3-M12x1.75P	116	47	67	14	30	21	2100	∅15-∅370	∅104-∅370	46.1

單位:mm

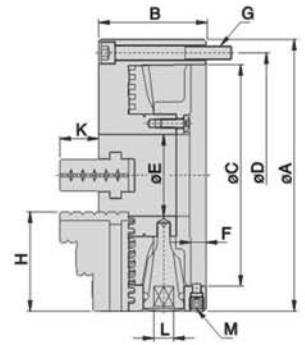
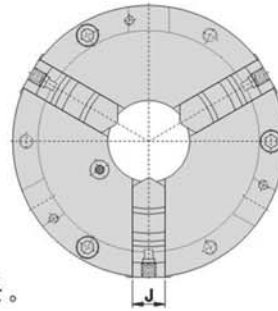
車床附件 Lathe Machine Accessories

66896

CT

可調式普通型三爪鋼殼夾頭

Adjustable 3-Jaw Steel Body Scroll Chuck



特點:

- ▲ 鋼殼結構於高轉速時,安全性高,耐磨性強,使用壽命長。
- ▲ 可調式三爪適用於各種外型工件加工。

單位:mm

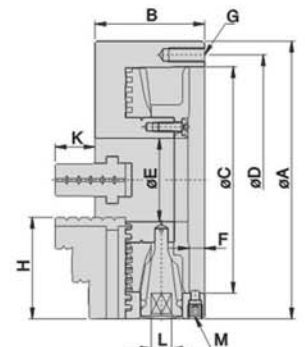
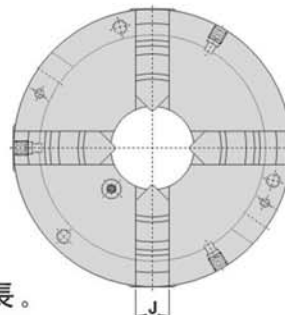
訂購編號 Order No.	型號 Model	A	B	C	D	E	F	G	H	J	K	L	M	最高回轉速 r.p.m.	把握範圍		重量 N.W.
															外徑把握	內徑把握	
66896-06	CT-06	167	75.5	130	147	45	12	3-M10x1.5P	65	22	28	10	3-M12x1.75P	4000	∅4-∅160	∅48-∅150	10.4kg
66896-07	CT-07	193	85	155	172	58	12	3-M10x1.5P	75	24	28.5	11	3-M12x1.75P	3500	∅4-∅180	∅56-∅170	12.9kg
66896-09	CT-09	233	92	190	210	70	12.5	3-M12x1.75P	85	28	33	12	3-M12x1.75P	2900	∅5-∅220	∅62-∅210	20.4kg
66896-10	CT-10	275	98	230	250	89	12.5	3-M12x1.75P	98	30	38	12	3-M12x1.75P	2500	∅6-∅260	∅70-∅250	29.3kg
66896-12	CT-12	310	111	260	285	105	14	3-M12x1.75P	110	32	45	14	3-M12x1.75P	2200	∅10-∅300	∅86-∅290	43.7kg

66898

FCT

可調式普通型四爪鋼殼夾頭

Adjustable 4-Jaw Steel Body Scroll Chuck

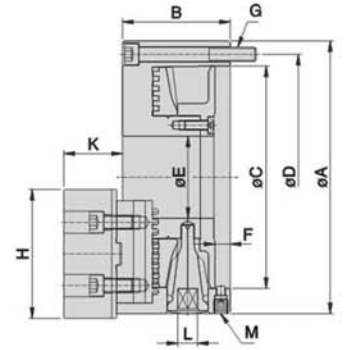
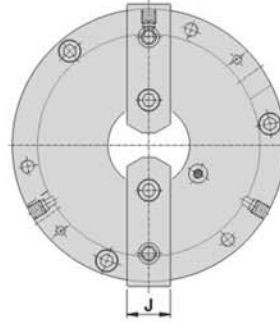


特點:

- ▲ 鋼殼結構於高轉速時,安全性高,耐磨性強,使用壽命長。
- ▲ 可調式四爪適用於各種外型工件加工。

單位:mm

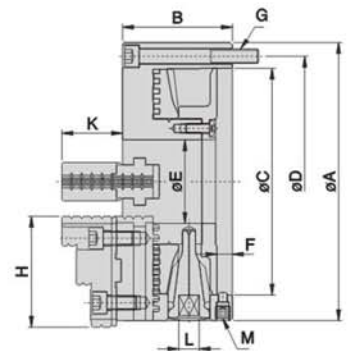
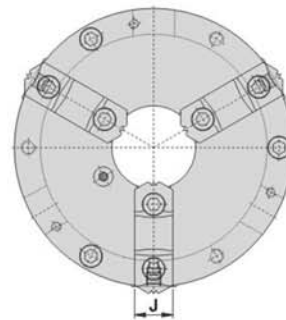
訂購編號 Order No.	型號 Model	A	B	C	D	E	F	G	H	J	K	L	M	最高回轉速 r.p.m.	把握範圍		重量 N.W.
															外徑把握	內徑把握	
66898-07	FCT-07	193	85	155	172	58	12	3-M10x1.5P	75	24	28.5	11	3-M12x1.75P	3500	∅4-∅180	∅56-∅170	13.2kg
66898-09	FCT-09	233	92	190	210	70	12.5	3-M12x1.75P	85	28	33	12	3-M12x1.75P	2900	∅5-∅220	∅62-∅210	20.7kg
66898-10	FCT-10	275	98	230	250	89	12.5	3-M12x1.75P	98	30	38	12	3-M12x1.75P	2500	∅6-∅260	∅70-∅250	29.8kg
66898-12	FCT-12	310	111	260	285	105	14	3-M12x1.75P	110	32	45	14	3-M12x1.75P	2200	∅10-∅300	∅86-∅290	44.4kg

66900
TKT
可調式強力型二爪鋼殼夾頭
Powerful Adjustable 2-Jaw Steel Body Chuck

特點:

- ▲可替代修整油壓生爪成型盤。
- ▲爪仔可前後任意調整,加大夾持工件範圍。
- ▲生爪及硬爪與CNC車床油壓爪共用。
- ▲鋼殼結構于高速回轉時安全性高,耐磨性強,使用壽命長。
- ▲轉動扳手扭力較小操作順暢。
- ▲可調式二爪適合各種外型工件加工。

單位:mm

訂購編號 Order No.	型號 Model	A	B	C	D	E	F	G	H	J	K	L	M	最高回轉速 r.p.m.	把握範圍		重量 N.W.
															外徑把握	內徑把握	
66900-06	TKT-06	167	75.5	130	147	45	12	3-M10x1.5P	73	26	40.5	10	3-M12x1.75P	4000	∅9-∅160	∅60-∅150	10.4kg
66900-07	TKT-07	193	85	155	172	58	12	3-M10x1.5P	95	31	49.5	11	3-M12x1.75P	3500	∅10-∅180	∅70-∅170	14.6kg
66900-09	TKT-09	233	92	190	210	70	12.5	3-M12x1.75P	110	37	50	12	3-M12x1.75P	2900	∅12-∅220	∅80-∅210	22.4kg

66905
KT
可調式強力型三爪鋼殼夾頭
Powerful Adjustable 3-Jaw Steel Body Chuck

特點:

- ▲可替代修整油壓生爪成型盤。
- ▲爪仔可前後任意調整,加大夾持工件範圍。
- ▲生爪及硬爪與CNC車床油壓爪共用。
- ▲鋼殼結構于高速回轉時安全性高,耐磨性強,使用壽命長。
- ▲轉動扳手扭力較小操作順暢。
- ▲可調式三爪適合各種外型工件加工。

單位:mm

訂購編號 Order No.	型號 Model	A	B	C	D	E	F	G	H	J	K	L	M	最高回轉速 r.p.m.	把握範圍		重量 N.W.
															外徑把握	內徑把握	
66905-06	KT-06	167	75.5	130	147	45	12	3-M10x1.5P	68	26	40	10	3-M12x1.75P	4000	∅8-∅160	∅55-∅150	9.7kg
66905-07	KT-07	193	85	155	172	58	12	3-M10x1.5P	82	28	43	11	3-M12x1.75P	3500	∅8-∅180	∅62-∅170	13.6kg
66905-09	KT-09	233	92	190	210	70	12.5	3-M12x1.75P	93	32	51	12	3-M12x1.75P	2900	∅11-∅220	∅70-∅210	21.5kg
66905-10	KT-10	275	98	230	250	89	12.5	3-M12x1.75P	102	35	54	12	3-M12x1.75P	2500	∅12-∅260	∅80-∅250	30.4kg
66905-12	KT-12	310	111	260	285	105	14	3-M12x1.75P	118	40	58	14	3-M12x1.75P	2200	∅15-∅300	∅90-∅290	45.4kg


 車床配件
LATHE MACHINE ACCESSORIES

車床附件 Lathe Machine Accessories

66912

SE04ST

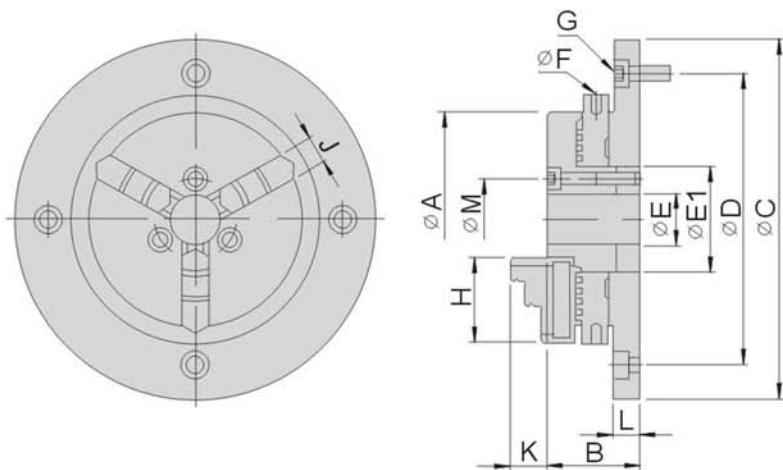
不銹鋼超薄型夾盤 Stainless Steel Super Thin Chuck



特點:

- ▲ 全部零件均使用不銹鋼制作,防蝕防銹性佳。
- ▲ 輕、薄、短小的設計,適用於工件量測夾持。
- ▲ 直接轉動旋盤,免於使用扳手旋轉干涉。
- ▲ 最小工件夾持1mm。
- ▲ 適合應用於放電加工與綫切割的工件夾持需求。

車床附件
LATHE MACHINE ACCESSORIES



單位:mm

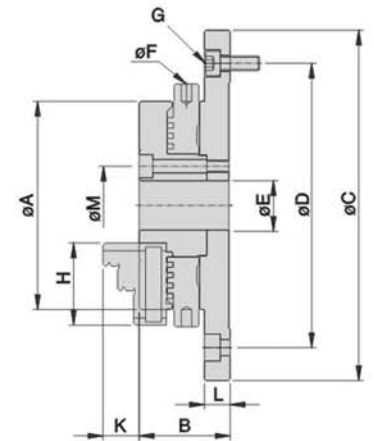
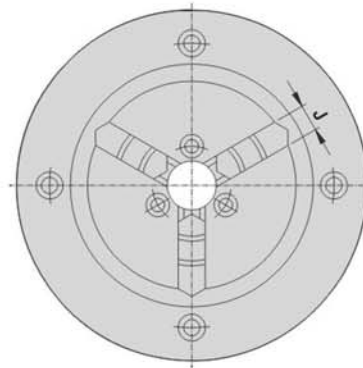
訂購編號 Order No.	型號 Model	A	B	C	D	E	E1	F	G
66912	SE04ST	110	39	168	140	26	51	5	4-M6x1P

訂購編號 Order No.	型號 Model	H	J	K	L	M	把握範圍		重量 N.W.
							外徑把握	內徑把握	
66912	SE04ST	42	14	19	10	40	∅1-∅100	∅36-∅90	4.3kg

66915
SE
超薄夾頭 Super Thin Chuck

特點:

- ▶ 輕、薄、短小的設計,適用於工件量測夾持。
- ▶ 直接轉動旋盤,免於使用扳手旋轉干涉。
- ▶ 鋼制本體,耐用性甚佳。
- ▶ 夾爪正反夾持兩用設計,操作方便。
- ▶ 2"最小工件夾持0.8mm。



單位:mm

訂購編號 Order No.	型號 Model	A	B	C	D	E	F	G	H
66915-02	SE02	63	28	118	100	16	4	4-M5x0.8P	27
66915-03	SE03	85	37	143	116	20	4	4-M6x1P	35
66915-04	SE04*	110	39	168	140	26	5	4-M6x1P	42
66915-05	SE05	130	45	202	168	32	6	4-M8x1.25P	50
66915-06	SE06	160	52	248	208	50	8	4-M10x1.5P	65

訂購編號 Order No.	型號 Model	J	K	L	M	把握範圍		重量 N.W.
						外徑把握	內徑把握	
66915-02	SE02	8	13	8	26	∅0.8~∅63	∅23~∅58	1.2kg
66915-03	SE03	11	15	10.5	32	∅1~∅81	∅31~∅70	2.9kg
66915-04	SE04*	14	19	10	40	∅1~∅100	∅36~∅90	4.3kg
66915-05	SE05	16	21	11.5	49	∅1.5~∅116	∅43~∅106	6.2kg
66915-06	SE06	19	26	15	70	∅1.5~∅160	∅52~∅148	11.1kg

*SE04ST has same specification as Se04


 車床配件
LATH MACHINE ACCESSORIES

車床頂針 Live Center For Lathe

66920

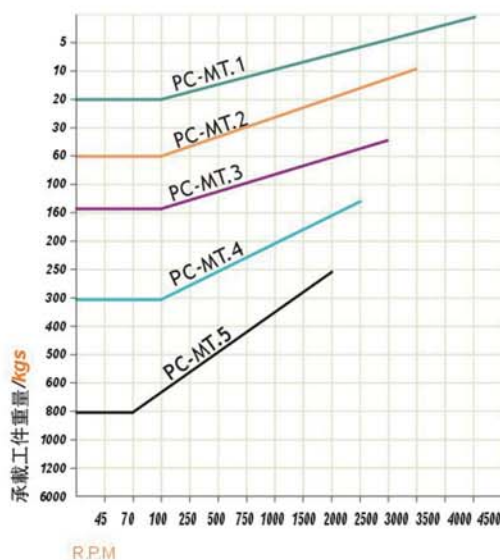
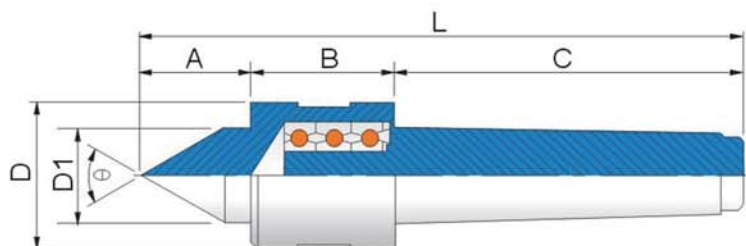
PC

普通型頂針 PC Normal Type Live Center



特點:

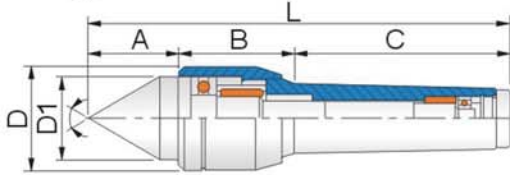
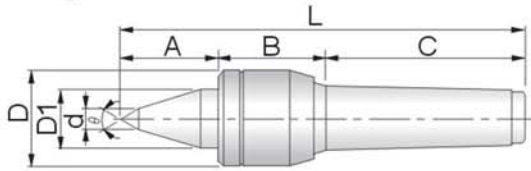
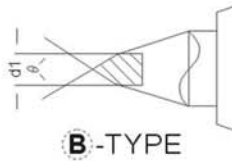
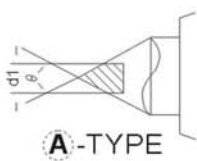
- ▲ 此頂針使用鉻鉬鋼之材質,經適當熱處理為 (HRC58°~60°)具高鋼性。
- ▲ 此頂針為滾珠軸承之組合。
- ▲ 適用於中、高速車床及輕負載之使用。



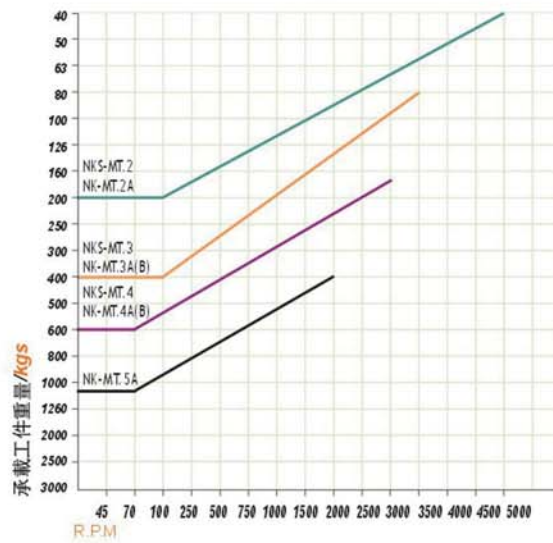
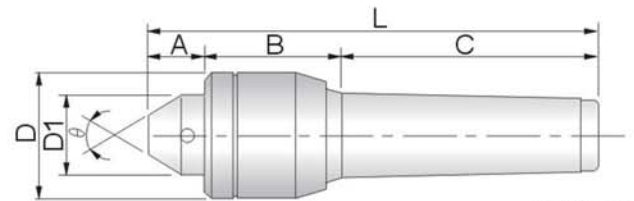
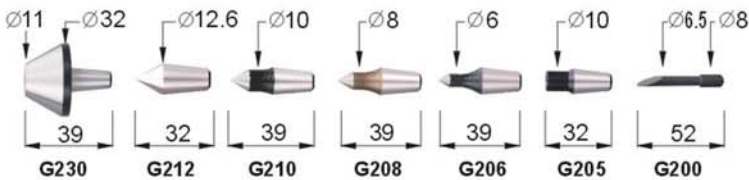
單位:mm

訂購編號 Order No.	型號 Model	A	B	C	D	D1	L	Co精度	最高回轉數 R.P.M	θ	包裝尺寸 LxWxH	重量 N.W.
66920-01	PC-MT1	21	31	56	32	16	108	0.005	4500	60°	120x40x40	0.22kg
66920-02	PC-MT2	26	37	69	40	22	132		3500		140x50x50	0.42kg
66920-03	PC-MT3	32	46	86	45	26	164		3000		170x50x50	0.76kg
66920-04	PC-MT4	34	46	108	48	30	188		2500		205x60x60	1.22kg
66920-05	PC-MT5	50	62	136	68	45	248		2000		260x80x80	3.20kg

66922
NK
迴轉頂針 NK Rolling Type Live Center

A-TYPE

B-TYPE

**特殊規格
鎢鋼**

特點:

- ▲ 心軸及本體使用軸承鋼之材質,經適當熱處理為(HRC60°±1°)。
- ▲ 此頂針使用止推軸承,針狀軸承及滾針軸承,滾珠軸承之組合。
- ▲ 適用於中、高速車床及中負載之使用。
NK-B型;適合中小工作物之加工切削。


66923
NKS
迴轉頂針 NKS Rolling Type Live Center


單位:mm

訂購編號 Order No.	型號 Model	A	B	C	D	D1	d	L	d1	Co精度	最高回轉數 R.P.M	θ	包裝尺寸 LxWxH	重量 N.W.
66922-01	NK-MT2A	28	35	69	32	23	-	132	-	0.003	5000	60°	175x45x45	0.36kg
66922-02	NK-MT3A	36	44	86	41	35	-	166	12		3500		200x60x50	0.88kg
66922-03	NK-MT4A	41	51	108	47	40	-	200	12		3000		240x80x65	1.46kg
66922-04	NK-MT5A	54	72	136	65	52	-	262	18		2000		300x100x90	3.70kg
66922-05	NK-MT3B	46	44	86	41	25	10	176	12		3500		200x60x50	0.84kg
66922-06	NK-MT4B	55	51	108	47	32	12	214	12		3000		240x80x65	1.46kg
66923-01	NKS-MT2	22	36	69	32	25	-	127	-	0.005	5000	60°	173x102x66	0.86kg
66923-02	NKS-MT3	23	44	86	41	30	-	153	-		3500		235x130x100	1.18kg
66923-03	NKS-MT4	23	51	108	47	32	-	182	-		3000		235x130x100	1.62kg

車床頂針 Live Center For Lathe

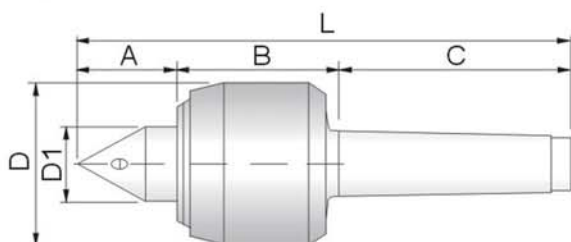
66925

NCK

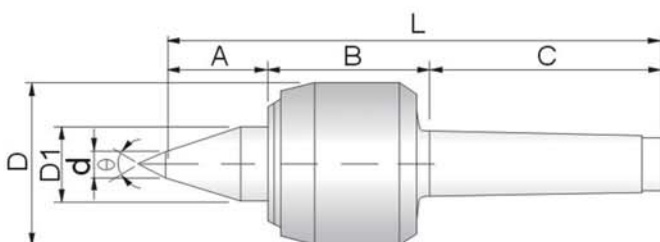
高性能迴轉頂針 NCK High-performance Type Live Center



A-TYPE

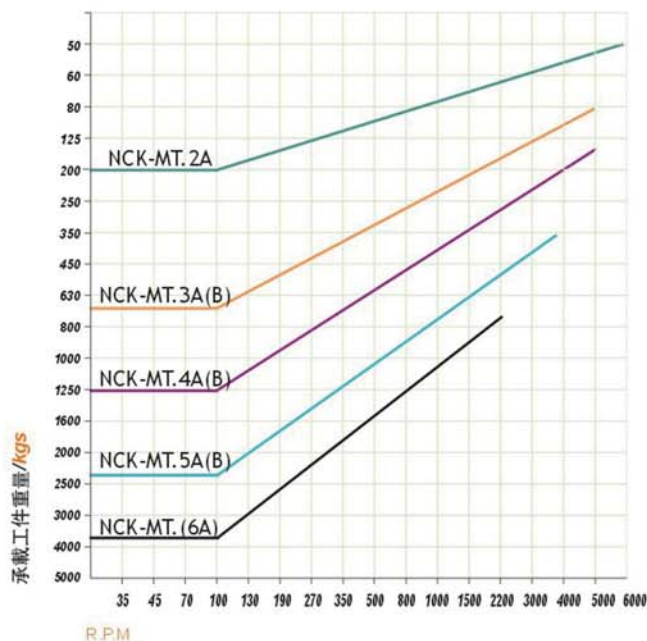


B-TYPE



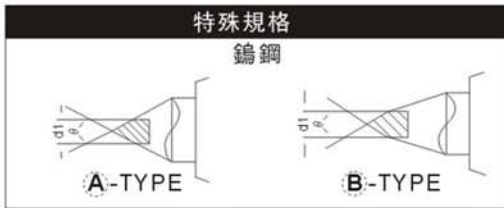
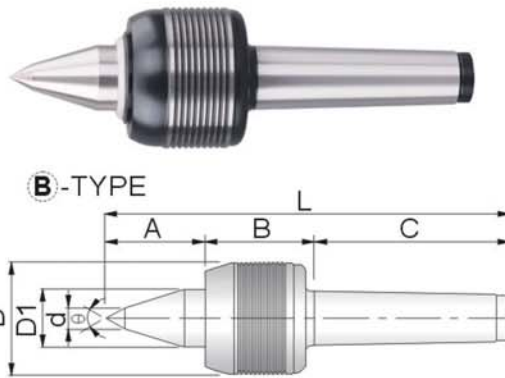
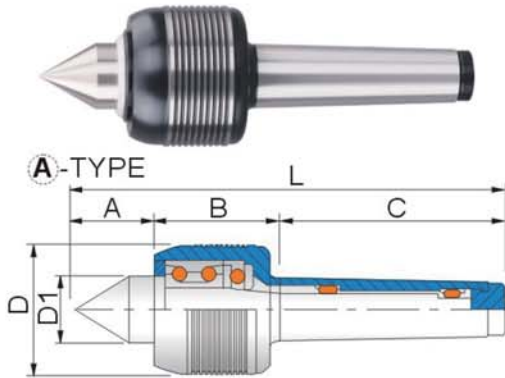
特點:

- ▶ 心軸使用合金工具鋼之材質,經真空熱處理為(HRC60°±1°)具高鋼性及耐磨性。
- ▶ 此頂針使用圓筒滾柱軸承及止推軸承。深溝滾珠軸承之組合,適合CNC車床使用、有防水設計。
- ▶ NCK-B型:適合小工作物之加工切削。



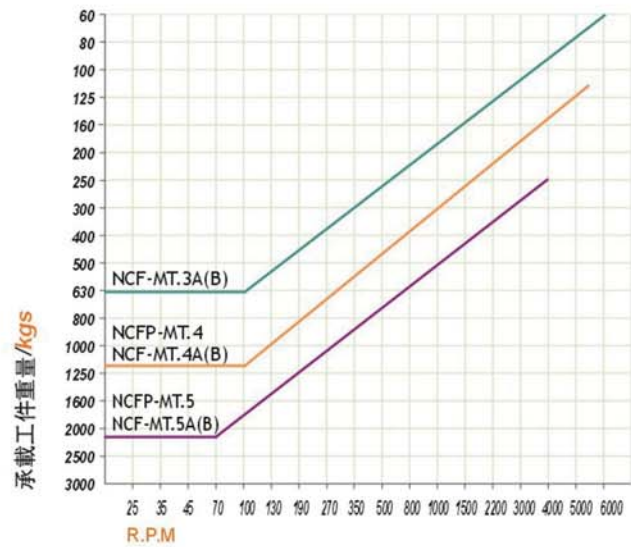
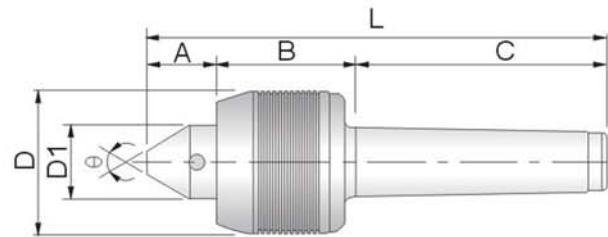
單位:mm

訂購編號 Order No.	型號 Model	A	B	C	D	D1	d	L	Co精度	最高回轉數 R.P.M	θ	包裝尺寸 LxWxH	重量 N.W.
66925-01	NCK-MT2A	20	38	69	32	13	-	127	0.003	6000	60°	180x50x40	0.38kg
66925-02	NCK-MT3A	34	61	86	58	25	-	181		5200		240x80x65	1.58kg
66925-03	NCK-MT4A	44	72	109	76	35	-	225		5000		257x100x90	3.04kg
66925-04	NCK-MT5A	60	91	136	95	45	-	287		3500		320x118x115	6.54kg
66925-05	NCK-MT6A	64	106	190	120	58	-	360		2300		425x185x180	15.0kg
66925-06	NCK-MT3B	45	61	86	58	25	10	192		5200		240x80x65	1.58kg
66925-07	NCK-MT4B	55	72	109	76	35	12	236		5000		257x100x90	3.10kg
66925-08	NCK-MT5B	70	91	136	95	45	14	297		3500		320x118x110	6.54kg

66927
NCF
重負荷頂針 NCF Heavy-load Type Live Center

特點:

- ▶ 心軸使用合金工具鋼之材質,經真空熱處理為(HRC60°±1°)具高鋼性及耐磨性。
- ▶ 此頂針使用圓筒滾柱軸承及止推軸承。深溝滾珠軸承之組合,適合CNC車床使用、有防水設計。

NCF-B型;適合小工作物加工使用。


66928
NCFP


單位:mm

訂購編號 Order No.	型號 Model	A	B	C	D	D1	d	L	d1	Co精度	最高回轉數 R.P.M	θ	包裝尺寸 LxWxH	重量 N.W.
66927-01	NCF-MT3A	38	50	86	53	30	-	174	12	0.003	6000	60°	240x80x65	1.26kg
66927-02	NCF-MT4A	45	60	108	68	32	-	213	12		5500		257x100x90	2.38kg
66927-03	NCF-MT5A	52	70	136	87	40	-	258	18		4000		320x118x115	4.82kg
66927-04	NCF-MT3B	52	50	86	53	30	10	188	12		6000		240x80x65	1.28kg
66927-05	NCF-MT4B	55	60	108	68	32	12	223	12		5500		257x100x90	2.40kg
66927-06	NCF-MT5B	67	70	136	87	40	14	273	18		4000		320x118x115	4.90kg
66928-01	NCFP-MT4	29	64	108	68	32	-	201	-	0.005	5500	30°	238x132x80	2.96kg
66928-02	NCFP-MT5	37	70	136	87	40	-	243	-		4000		280x150x106	5.40kg

車床頂針 Live Center For Lathe

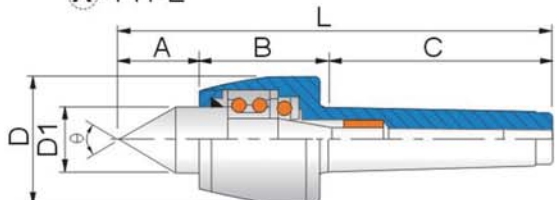
66930

NCH

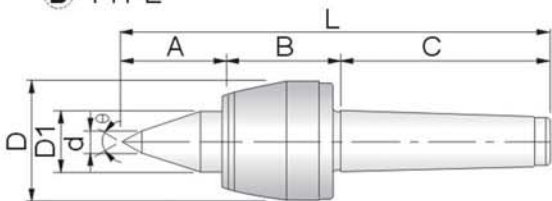
高速頂針 NCH Heavy-load Type Live Center



A-TYPE

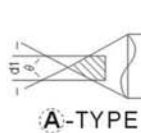


B-TYPE

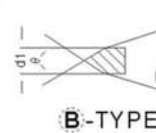


特殊規格

鎢鋼



A-TYPE



B-TYPE

66931

NCS



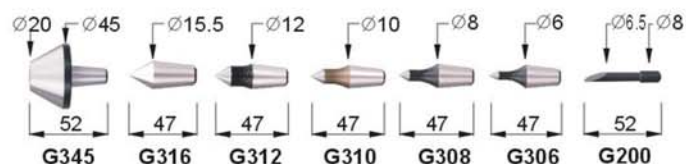
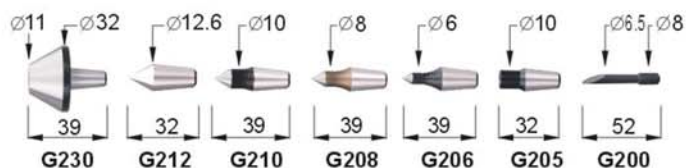
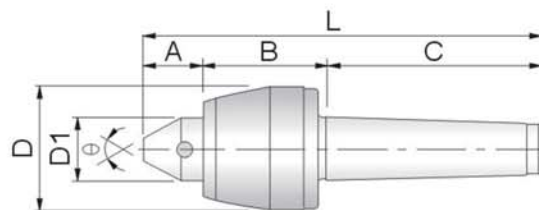
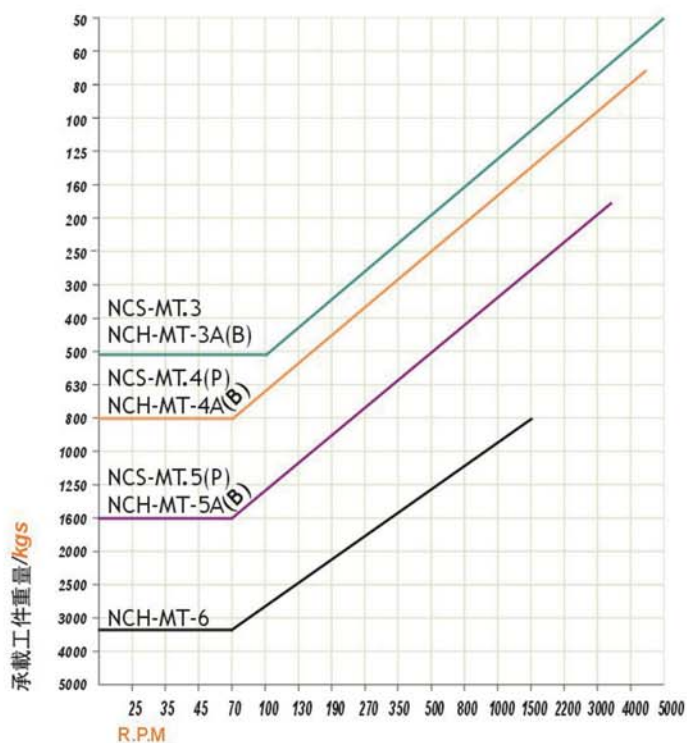
NCS-MT3 | MT4

NCS-MT4P | MT5P

特點:

- ▶ 前端使用雙列滾珠軸承及止推軸承。滾針軸承之組合。
- ▶ 此頂針適用於CNC車床, 具中重負荷使用, 具防水性。

NCH-B型; 適合小工作物之加工切削。



66933 NCH 高速頂針(附螺帽型) NCH High-speed Type Live Center



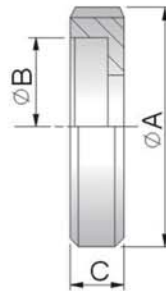
AT-TYPE



BT-TYPE

特點:

- ▶ 前端使用雙列滾珠軸承及止推軸承。滾針軸承之組合。
- ▶ 此頂針適用於CNC車床,具中重負荷使用,具防水性。
- ▶ NCH-B型;適合小工作物之加工切削。



莫式錐度 MT / MK	尺寸 (mm)		
	A	B	C
NCH-MT4AT NCH-MT4BT	69	M60x1.5	20
NCH-MT5AT NCH-MT5BT	92	M80x1.5	25

LATHES MACHINE ACCESSORIES
車床配件

單位:mm

訂購編號 Order No.	型號 Model	A	B	C	D	D1	d	L	d1	Co精度	最高回轉數 R.P.M	θ	包裝尺寸 LxWxH	重量 N.W.
66930-01	NCH-MT3A	39	55	86	53	30	-	180	12	0.003	5000	60°	240x80x65	1.28kg
66930-02	NCH-MT4A	42	62	108	63	30	-	208	12		4500		257x100x90	2.08kg
66930-03	NCH-MT5A	49	71	136	83	40	-	256	18		3500		320x118x115	4.42kg
66930-04	NCH-MT6A	80	110	189	128	70	-	379	-		1500		425x185x180	15.7kg
66930-05	NCH-MT3B	45	55	86	53	30	10	186	12		5000		240x80x65	1.30kg
66930-06	NCH-MT4B	52	62	108	63	30	12	218	12		4500		257x100x90	2.10kg
66930-07	NCH-MT5B	59	71	136	83	40	14	266	18		3500		320x118x115	4.54kg
66931-01	NCS-MT3	28	55	86	53	30	-	169	-		5000		235x130x100	1.50kg
66931-02	NCS-MT4	30	62	108	63	30	-	196	-		4500		235x130x100	2.18kg
66931-03	NCS-MT4P	30	62	108	63	30	-	196	-		4500		238x132x80	2.70kg
66931-04	NCS-MT5P	34	71	136	83	40	-	237	-		3500		280x150x106	5.00kg
66933-01	NCH-MT4AT	42	62	108	60	30	-	208	12		4500		257x100x90	2.46kg
66933-02	NCH-MT5AT	49	71	136	80	40	-	256	18		3500		320x118x115	5.12kg
66933-03	NCH-MT4BT	52	62	108	60	30	12	218	12		4500		257x100x90	2.52kg
66933-04	NCH-MT5BT	59	71	136	80	40	14	266	18		3500		320x118x115	5.20kg

車床頂針 Live Center For Lathe

66935

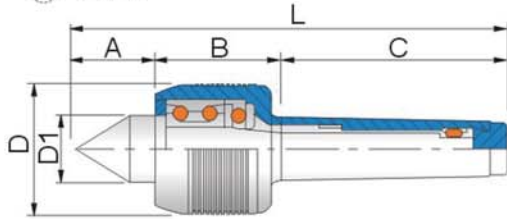
NC

中負荷頂針

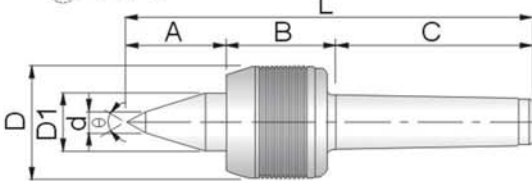
NC Medium-load Type Live Center



A-TYPE



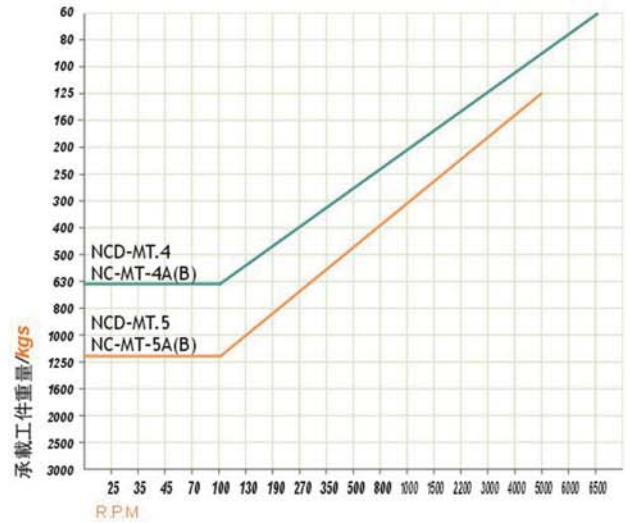
B-TYPE



特點:

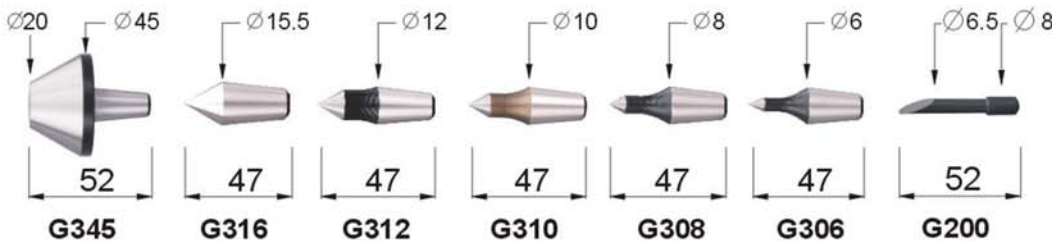
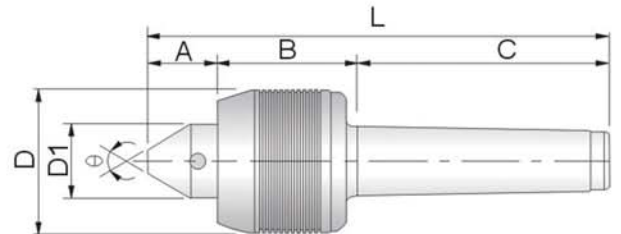
- ▶ 前端使用雙列斜角滾珠軸承及止推軸承。及滾針軸承之組合。
- ▶ 此頂針適用於CNC車床,具高速及中負荷使用,具防水性。

NC-B型:適合小工作物之加工切削。



66936

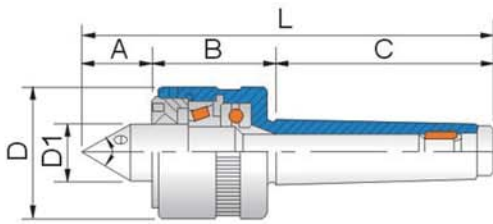
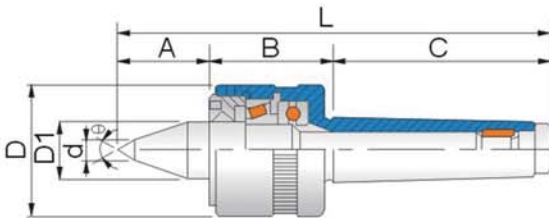
NCD



單位:mm

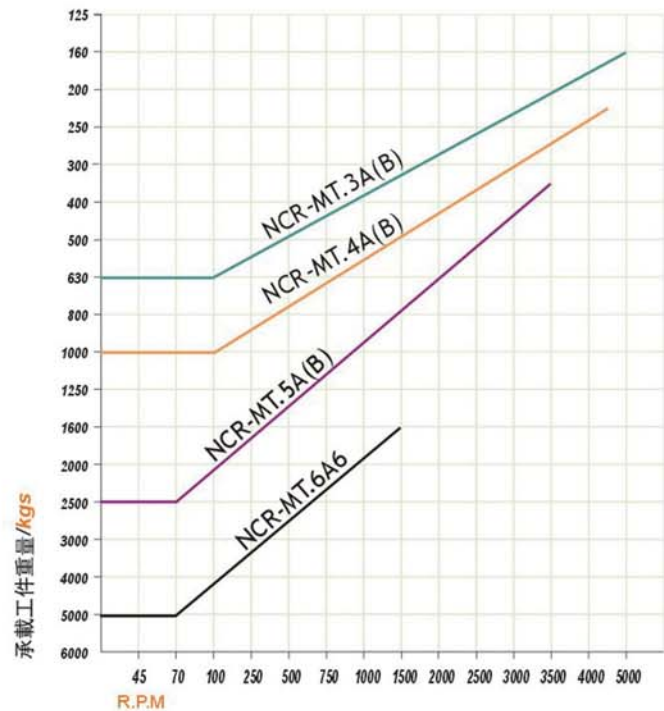
訂購編號 Order No.	型號 Model	A	B	C	D	D1	d	L	Co精度	Max R.P.M	θ	包裝尺寸 LxWxH	重量 N.W.
66935-01	NC-MT4A	44	55	108	53	30	-	207	0.003	6500	60°	240x80x65	1.58kg
66935-02	NC-MT5A	48	61	136	68	35	-	245		5000		300x100x90	3.28kg
66935-03	NC-MT4B	52	55	108	53	30	12	215		6500		240x80x65	1.60kg
66935-04	NC-MT5B	58	61	136	68	35	14	255		5000		300x100x90	3.38kg
66936-01	NCD-MT4	33	55	108	53	30	-	196	0.005	6500	60°	238x132x80	2.32kg
66936-02	NCD-MT5	37	61	136	68	35	-	234		5000		30°	280x150x106

66938
NCR
可調式頂針 NCR Adjustment Type Live Center

A-TYPE

B-TYPE


特點:

- ▶ 心軸使用合金工具鋼之材質,經真空熱處理為(HRC60°±1°)具高鋼性及耐磨性。此頂針使用滾錐軸承,止推軸承及滾針軸承之組合。
- ▶ 適用於中、重負荷使用,具防水性。
防水設計


 車床配件
 LATHE MACHINE ACCESSORIES

單位:mm

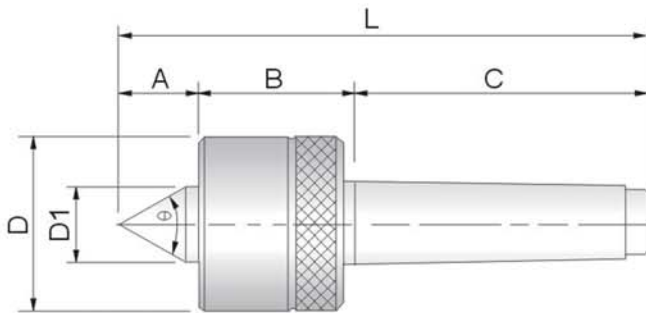
訂購編號 Order No.	型號 Model	A	B	C	D	D1	d	L	Co精度	Max R.P.M	θ	包裝尺寸 LxWxH	重量 N.W.
66938-01	NCR-MT3A	37	47	86	50	25	-	170	0.003	5000	60°	240x80x65	1.06kg
66938-02	NCR-MT4A	45	59	108	65	32	-	212		4500		257x100x90	2.40kg
66938-03	NCR-MT5A	50	62	136	80	40	-	248		3500		320x118x115	4.40kg
66938-04	NCR-MT6A	66	85	189	128	60	-	333		1500		425x185x180	14.2kg
66938-05	NCR-MT3B	47	47	86	50	25	10	180		5000		240x80x65	1.08kg
66938-06	NCR-MT4B	55	59	108	65	32	12	222		4500		257x100x90	2.42kg
66938-07	NCR-MT5B	60	85	136	80	40	14	263		3500		320x118x115	4.30kg

車床頂針 Live Center For Lathe

66940

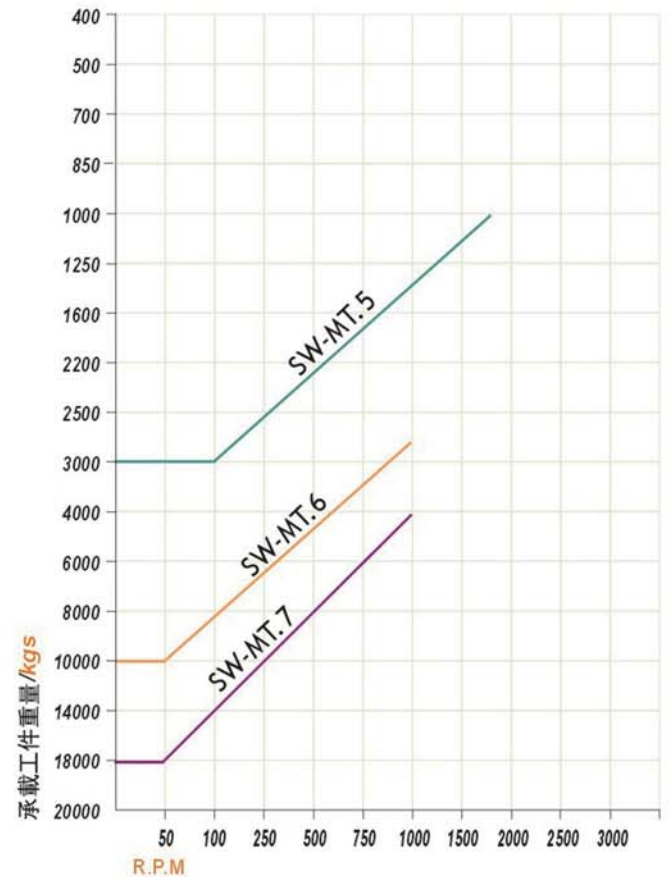
SW

超重負荷頂針 SW Super-load Type Live Center



特點:

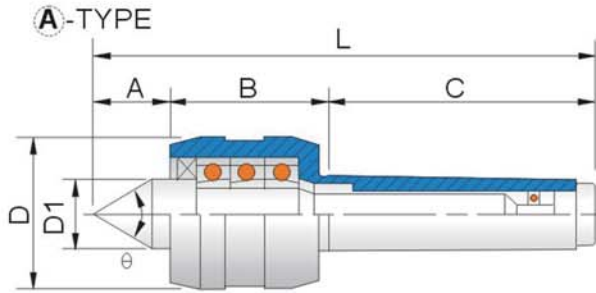
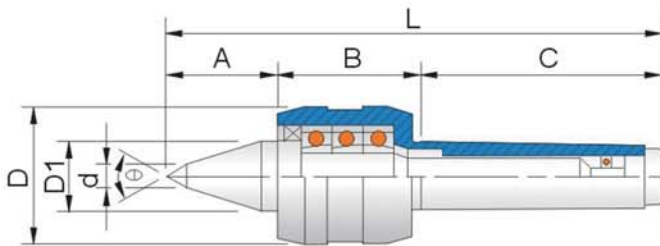
- ▲ 心軸使用合金工具鋼之材質,經真空熱處理,使心軸更具耐磨性,硬度較高(HRC60°~62°)。
- ▲ 此頂針適用於重型車床及較重負荷載使用。
- ▲ 防水設計。



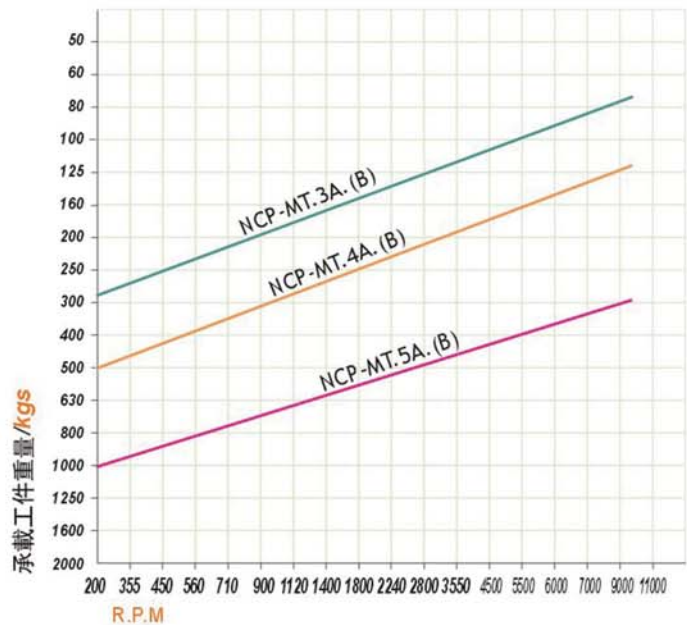
車床附件
LATHE MACHINE ACCESSORIES

單位:mm

訂購編號 Order No.	型號 Model	A	B	C	D	D1	L	Co精度	Max R.P.M	θ	包裝尺寸 LxWxH	重量 N.W.
66940-01	SW-MT5	52	82	135	98	50	269	0.005	1800	60°	340x140x120	7.5kg
66940-02	SW-MT6	74	116	190	148	70	380	0.008	1000		425x185x180	22kg
66940-03	SW-MT7	106	127	260	196	90	493				530x242x235	41kg
66940-04	SW-MT-80#	106	127	200	196	90	433				530x242x235	39kg

66942
NCP
超高速迴轉頂針 Super High-speed Water-proof Type

B-TYPE

特點:

- ▶ 此頂針使用精密斜角滾珠軸承及滾針軸承，滾珠軸承之組合。
- ▶ 適用於CNC車床，具高轉速使用。
- ▶ NCP-B型：適合小工作物之加工使用。


 車床配件
 LATHE MACHINE ACCESSORIES

訂購編號 Order No.	型號 Model	A	B	C	D	D1	d	L	Co精度	Max R.P.M	θ	包裝尺寸 LxWxH	重量 N.W.
66942-01	NCP-MT3A	38	58	86	48	30	-	182	0.003	10000	60°	240x80x65	1.14kg
66942-02	NCP-MT4A	45	65	108	62	32	-	215				257x100x90	2.20kg
66942-03	NCP-MT5A	50	70	136	72	40	-	256		8000		300x100x90	3.70kg
66942-04	NCP-MT3B	48	58	86	48	30	10	192		10000		240x80x65	1.18kg
66942-05	NCP-MT4B	52	65	108	62	32	12	225		257x100x90		2.24kg	
66942-06	NCP-MT5B	60	70	136	72	40	14	266		8000		300x100x90	3.74kg

單位:mm

車床頂針 Live Center For Lathe

66944

BC

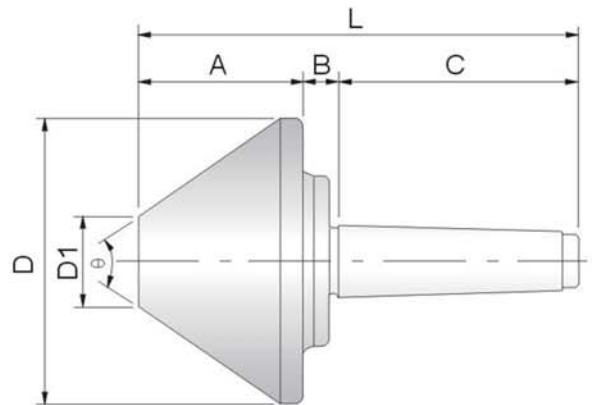
傘型頂針

BC Bull Nose Center Type Live Center



特點:

- ▶ 傘型頂針頭部使用鉻鉬鋼之材質,經熱處理 (HRC60° ± 1°)。
- ▶ 內部使用滾錐軸承滾珠軸承之組合。
- ▶ 適用於較大之內孔徑之加工使用。



單位:mm

訂購編號 Order No.	型號 Model	A	B	C	D	D1	L	精度	Max R.P.M	Load weight at 100 RPM	θ	包裝尺寸 LxWxH	重量 N.W.
66944-01A	BC50-MT2	42	23	69	52	12	134	0.005	4000	200kg	60°	205x60x60	0.72kg
66944-01	BC63-MT2	46	17	69	63	12	132					195x86x86	0.94kg
66944-02A	BC50-MT3	42	23	86	52	12	151					205x60x60	0.84kg
66944-02	BC63-MT3	46	17	86	63	12	149					195x86x86	1.08kg
66944-03	BC78-MT3	52	18	86	78	15	156		3300	400kg	70°	195x86x86	1.56kg
66944-04	BC106-MT3	59	16	86	106	25	161		3000	500kg	75°	220x120x120	2.66kg
66944-05A	BC50-MT4	42	23	108	52	12	173		4000	200kg		205x60x60	1.13kg
66944-05	BC63-MT4	46	17	108	63	12	171					195x86x86	1.38kg
66944-06	BC78-MT4	52	18	108	78	15	178		3300	400kg	70°	195x86x86	1.88kg
66944-07	BC106-MT4	59	16	108	106	25	183		3000	500kg	75°	220x120x120	2.96kg
66944-08	BC128-MT4	73	12	108	128	40	193	2000	650kg	70°	140x140x240	4.84kg	
66944-09	BC156-MT4	88	12	108	156	45	208	1900	800kg		170x170x260	7.68kg	
66944-10	BC206-MT4	98	12	108	206	81	218	0.008	1500	1300kg	80°	285x285x360	15.0kg
66944-11	BC258-MT4	107	13	108	258	92	228	1200	2000kg	285x285x360		22.0kg	
66944-12A	BC106-MT5	59	16	136	106	25	211	0.005	3000	500kg	75°	220x120x120	3.86kg
66944-12	BC128-MT5	73	12	136	128	40	221		2000	650kg		140x140x240	5.70kg
66944-13	BC156-MT5	88	12	136	156	45	236	0.008	1900	800kg	70°	170x170x260	8.54kg
66944-14	BC206-MT5	98	12	136	206	81	246		1500	1600kg		285x285x360	16.0kg
66944-15	BC258-MT5	107	13	136	258	92	256	1200	2200kg	80°	285x285x360	25.0kg	
66944-16	BC306-MT5	107	30	136	306	120	273	0.01	1000	3000kg	90°	340x340x360	37.0kg
66944-17	BC206-MT6	98	12	190	206	81	300	0.008	1500	2000kg	70°	285x285x360	20.0kg
66944-18	BC258-MT6	107	13	190	258	92	310		1200	2500kg	80°	285x285x360	29.0kg
66944-19	BC306-MT6	107	30	190	306	120	327	0.01	1000	3000kg	90°	340x340x360	40.0kg

66945
NHD
自動式傳動頂針 NHD Auto Adjustment Transmission Center


特點:

- ▲ 車床、CNC車床適用
- ▲ 此自動式免夾頂針,適用端面不平的加工物。加工時,頂針之5T.6T會自動調整受力點,使加工物能夠平均受力。
- ▲ 其內部結構為強力優力膠設計,使頂針有較好的耐用性,不易破碎。在維修方面,也較容易更換。

單位:mm

訂購編號 Order No.	型號 Model	心軸尺寸	外徑尺寸	工作範圍	包裝尺寸 LxWxH	重量 N.W.
66945-01	NHD-31 MT4	∅5	∅16	∅12~∅20	220X90X80	1.76kg
66945-02	NHD-32 MT4	∅9	∅25	∅18~∅35	220X90X80	2.30kg
66945-03	NHD-33 MT4	∅14	∅39	∅30~∅55	230X110X100	2.94kg
66945-04	NHD-34 MT4	∅18	∅53	∅40~∅70	230X110X100	4.14kg
66945-05	NHD-33 MT5	∅14	∅39	∅30~∅55	230X110X100	3.16kg
66945-06	NHD-34 MT5	∅18	∅53	∅40~∅70	230X110X100	4.40kg

車床頂針 Live Center For Lathe

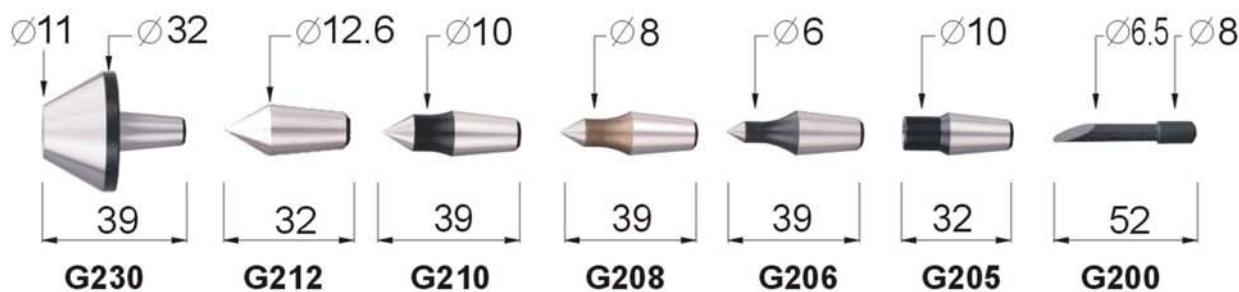
66946

頂針零件 Live Center Parts

NCS-MT3 / MT4
NKS-MT2 / MT3 / MT4



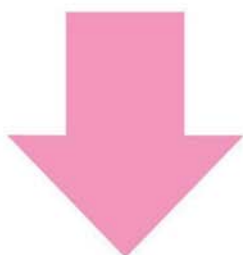
訂購編號 Order No.	型號 Model
66946-01	G230
66946-02	G212
66946-03	G210
66946-04	G208
66946-05	G206
66946-06	G205
66946-07	G200



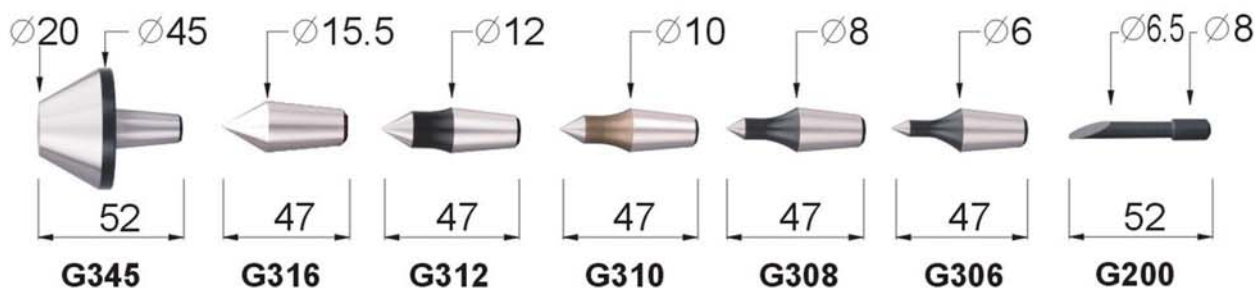
66948

頂針零件 Live Center Parts

NCS-MT4P / MT5P
NCD/NCFP-MT4 / MT5



訂購編號 Order No.	型號 Model
66948-01	G345
66948-02	G316
66948-03	G312
66948-04	G310
66948-05	G308
66948-06	G306



車床配件
LATHES MACHINE ACCESSORIES

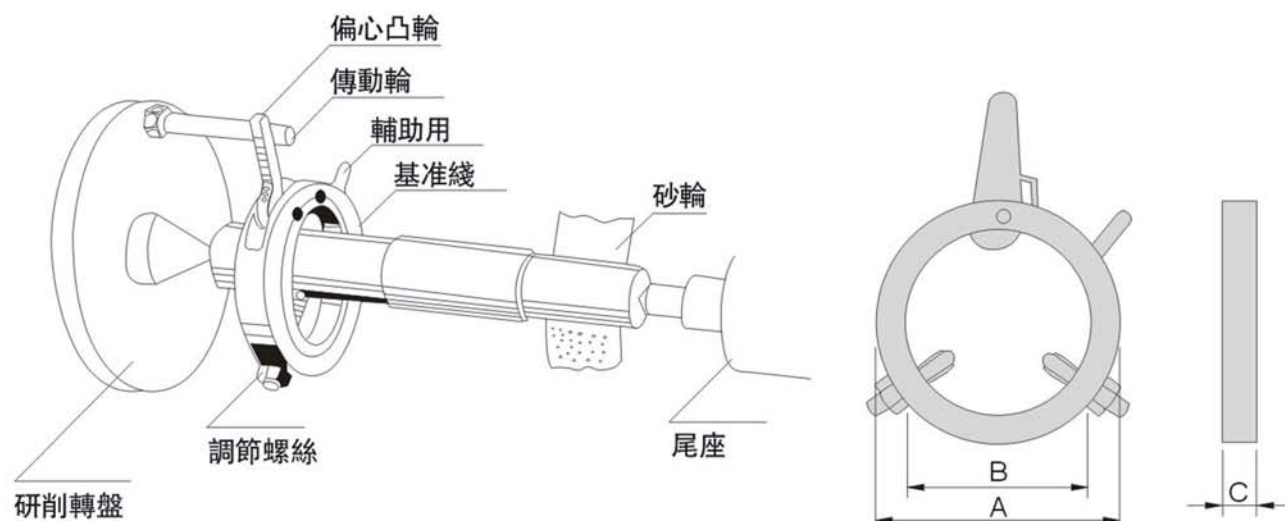
66949

DC

傳動夾 Lathe Driving Carrier/Lathe Dog

特點:

- ▲ 適合于圓筒磨床。
- ▲ 操作輕易簡便。


 車床配件
 LATHE MACHINE ACCESSORIES

單位:mm

訂購編號 Order No.	型號 Model	使用範圍	A±2	B±2	C±2	重量 N.W.
66949-01	DC-13	∅6~∅14	36	18	9	0.06kg
66949-02	DC-22	∅13~∅24	48	28	9	0.08kg
66949-03	DC-30	∅20~∅33	58	38	11	0.12kg
66949-04	DC-40	∅31~∅42	68	48	11	0.14kg
66949-05	DC-50	∅35~∅50	78	58	11	0.16kg
66949-06	DC-60	∅40~∅62	89	68	11	0.18kg
66949-07	DC-80	∅60~∅80	119	88	13	0.46kg
66949-08	DC-100	∅80~∅100	140	109	13	0.54kg

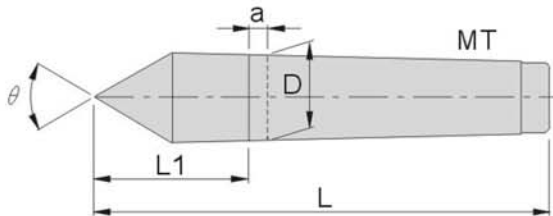
車床頂針 Live Center For Latahe

66950

SMT

中碳鋼固定頂針

Solid Centers Of Medium Carbon Steel



特點:

- ▲ 本體使用“S45C”之材質,經過熱處理。
- ▲ 本體及頂心經過精密研磨處理。
- ▲ 適用於車床及磨床等機械。
- ▲ 外徑斜度(Morse Taper)採用DIN806規格。

單位:mm

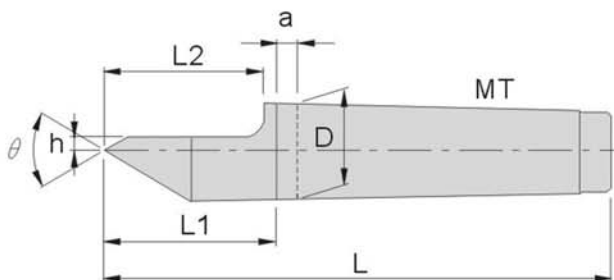
訂購編號 Order No.	型號 Model	莫式錐度 MT	D	a	L1	L	精度	θ
66950-01	SMT1	MT1	12.065	3.5	25	82	0.005	60°
66950-02	SMT2	MT2	17.780	5	31	100	0.005	60°
66950-03	SMT3	MT3	23.825	5	39	125	0.005	60°
66950-04	SMT4	MT4	31.267	6.5	46	155	0.005	60°
66950-05	SMT5	MT5	44.399	6.5	64	200	0.005	60°
66950-06	SMT6	MT6	63.348	8	80	270	0.005	60°

66951

SHMT

半邊中碳鋼固定頂針

Half-side Solid Centers Of Medium Carbon Steel



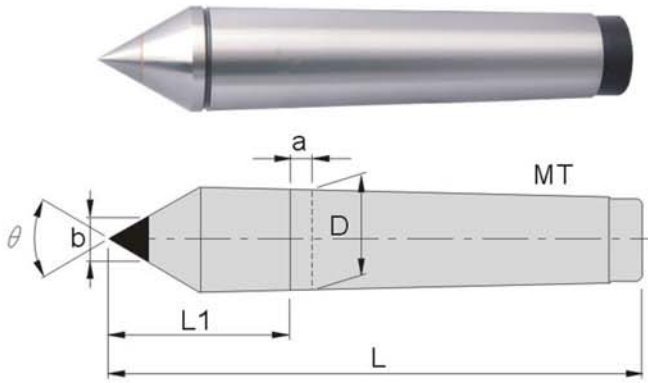
特點:

- ▲ 本體使用“S45C”之材質,經過熱處理。
- ▲ 本體及頂心經過精密研磨處理。
- ▲ 適用於車床及磨床等機械。
- ▲ 外徑斜度(Morse Taper)採用DIN806規格。

單位:mm

訂購編號 Order No.	型號 Model	莫式錐度 MT	D	h	a	L1=L2	L	精度	θ
66951-01	SHMT1	MT1	12.065	4	3.5	25	82	0.005	60°
66951-02	SHMT2	MT2	17.780	4	5	31	100	0.005	60°
66951-03	SHMT3	MT3	23.825	5	5	39	125	0.005	60°
66951-04	SHMT4	MT4	31.267	6	6.5	46	155	0.005	60°
66951-05	SHMT5	MT5	44.399	8	6.5	64	200	0.005	60°
66951-06	SHMT6	MT6	63.348	10	8	80	270	0.005	60°

66952 CMT 錐鋼固定頂針 Solid Centers Of Carbide Tipped



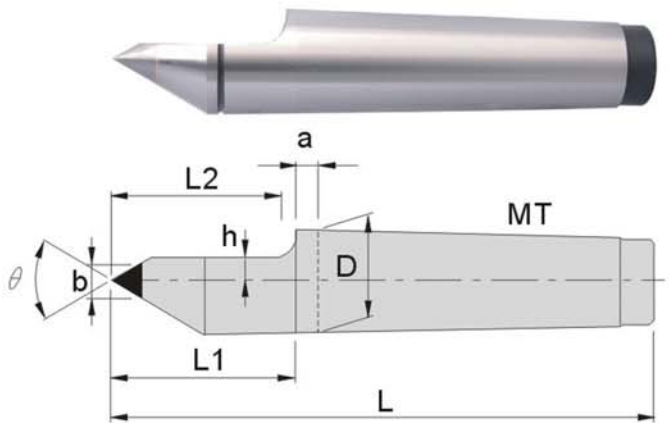
特點:

- ▲ 本體使用“S45C”之材質,經過熱處理。
- ▲ 本體及頂心經過精密研磨處理。
- ▲ 適用於車床及磨床等機械。
- ▲ 外徑斜度(Morse Taper)採用DIN806規格。

單位:mm

訂購編號 Order No.	型號 Model	莫式錐度 MT	D	a	b	L1	L	精度	θ
66952-01	CMT2C06	MT2	17.780	5	6	31	100	0.005	60°
66952-02	CMT3C08	MT3	23.825	5	8	39	125	0.005	60°
66952-03	CMT4C10	MT4	31.267	6.5	10	46	155	0.005	60°
66952-04	CMT5C14	MT5	44.399	6.5	14	64	200	0.005	60°
66952-05	CMT6C18	MT6	63.348	8	18	80	270	0.005	60°

66953 CHMT 半邊錐鋼固定頂針 Half-side Solid Centers Of Carbide Tipped



特點:

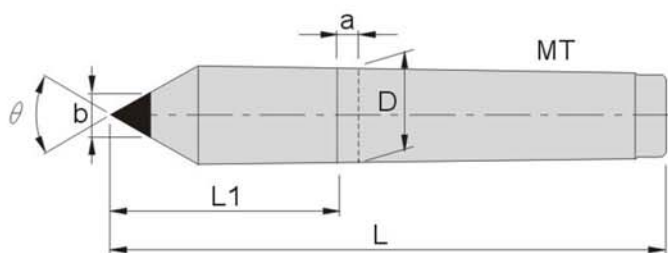
- ▲ 本體使用“S45C”之材質,經過熱處理。
- ▲ 本體及頂心經過精密研磨處理。
- ▲ 適用於車床及磨床等機械。
- ▲ 外徑斜度(Morse Taper)採用DIN806規格。

單位:mm

訂購編號 Order No.	型號 Model	莫式錐度 MT	D	a	b	h	L1=L2	L	精度	θ
66953-01	CHMT1C06	MT1	12.065	3.5	6	4	25	82	0.005	60°
66953-02	CHMT2C06	MT2	17.780	5	6	4	31	100	0.005	60°
66953-03	CHMT3C06	MT3	23.825	5	6	4	39	125	0.005	60°
66953-04	CHMT3C08	MT3	23.825	5	8	5	39	125	0.005	60°
66953-05	CHMT3C10	MT3	23.825	5	10	6	39	125	0.005	60°
66953-06	CHMT4C06	MT4	31.267	6.5	6	4	46	155	0.005	60°
66953-07	CHMT4C10	MT4	31.267	6.5	10	6	46	155	0.005	60°
66953-08	CHMT4C14S	MT4	31.267	6.5	14	3.7	46	155	0.005	60°
66953-09	CHMT4C14	MT4	31.267	6.5	14	8	46	155	0.005	60°
66953-10	CHMT5C14	MT5	44.399	6.5	14	8	64	200	0.005	60°
66953-11	CHMT6C18	MT6	63.348	8	18	10	80	270	0.005	60°

車床頂針 Live Center For Latahe

66954 CLMT 特長型鎢鋼固定頂針 Extension Solid Centers Of Carbide Tipped



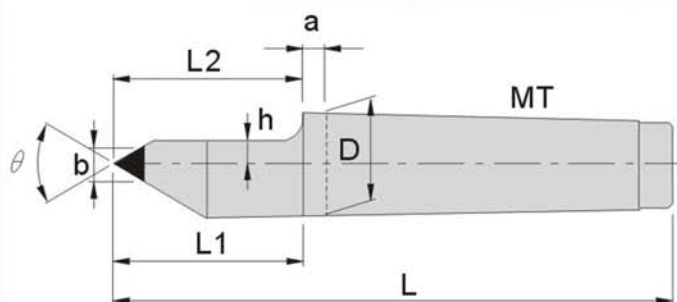
特點:

- ▶ 本體使用“S45C”之材質,經過熱處理。
- ▶ 本體及頂心經過精密研磨處理。
- ▶ 適用於車床及磨床等機械。
- ▶ 外徑斜度(Morse Taper)採用DIN806規格。

單位:mm

訂購編號 Order No.	型號 Model	莫式錐度 MT	D	a	b	L1	L	Co精度	θ
66954-01	CLMT1C06	MT1	12.065	3.5	6	41	98	0.005	60°
66954-02	CLMT2C08	MT2	17.780	5	8	49	118	0.005	60°
66954-03	CLMT3C10	MT3	23.825	5	10	66	152	0.005	60°
66954-04	CLMT4C10	MT4	31.267	6.5	10	87	196	0.005	60°
66954-05	CLMT4C14	MT4	31.267	6.5	14	87	196	0.005	60°
66954-06	CLMT5C18	MT5	44.399	6.5	18	94	230	0.005	60°
66954-07	CLMT6C30	MT6	63.348	8	30	115	305	0.005	60°

66955 CRMT 特長型半邊鎢鋼固定頂針 Extension Half-side Solid Centers Of Carbide Tipped

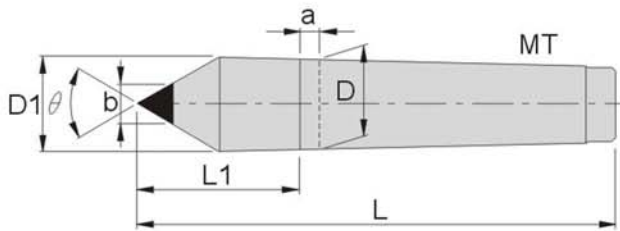


特點:

- ▶ 本體使用“S45C”之材質,經過熱處理。
- ▶ 本體及頂心經過精密研磨處理。
- ▶ 適用於車床及磨床等機械。
- ▶ 外徑斜度(Morse Taper)採用DIN806規格。

單位:mm

訂購編號 Order No.	型號 Model	莫式錐度 MT	D	a	b	h	L1	L2	L	Co精度	θ
66955-01	CRMT1C06	MT1	12.065	3.5	6	4	41	41	98	0.005	60°
66955-02	CRMT2C06S	MT2	17.780	5	6	1.5	49	39	118	0.005	60°
66955-03	CRMT2C06	MT2	17.780	5	6	4	49	39	118	0.005	60°
66955-04	CRMT2C08	MT2	17.780	5	8	2.5	49	39	118	0.005	60°
66955-05	CRMT3C06S	MT3	23.825	5	6	1.5	49	38	152	0.005	60°
66955-06	CRMT3C06	MT3	23.825	5	6	4	66	38	152	0.005	60°
66955-07	CRMT3C08S	MT3	23.825	5	8	2.5	49	38	152	0.005	60°
66955-08	CRMT3C08	MT3	23.825	5	8	5	66	38	152	0.005	60°
66955-09	CRMT3C10	MT3	23.825	5	10	4	49	38	152	0.005	60°
66955-10	CRMT4C06	MT4	31.267	6.5	14	1.5	87	69	196	0.005	60°
66955-11	CRMT4C08	MT4	31.267	6.5	14	2.5	87	69	196	0.005	60°
66955-12	CRMT4C10	MT4	31.267	6.5	10	6	87	69	196	0.005	60°
66955-13	CRMT4C14S	MT4	31.267	6.5	14	3.7	87	69	196	0.005	60°
66955-14	CRMT4C14	MT4	31.267	6.5	14	8	87	69	196	0.005	60°
66955-15	CRMT5C14	MT5	44.399	6.5	14	8	94	79	230	0.005	60°
66955-16	CRMT6C18	MT6	63.348	8	18	10	115	80	305	0.005	60°

66956
CAMT 加大型鎢鋼固定頂針 Add-large Solid Centers Of Carbide Tipped

特點:

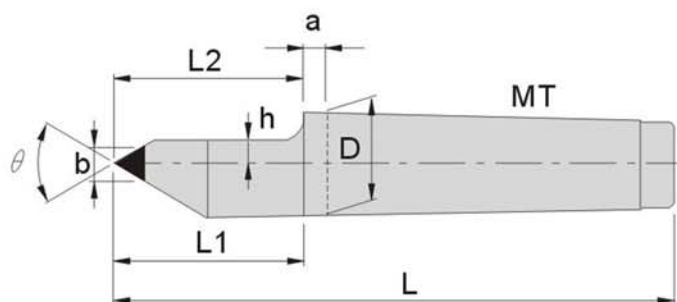
- ▲ 本體使用“S45C”之材質,經過熱處理。
- ▲ 本體及頂心經過精密研磨處理。
- ▲ 適用於車床及磨床等機械。
- ▲ 外徑斜度(Morse Taper)採用DIN806規格。

單位:mm

訂購編號 Order No.	型號 Model	莫式錐度 MT	D	D1	a	b	L1	L	Co精度	θ
66956-01	CAMT1C08	MT1	12.065	-	3.5	8	29	86	0.005	60°
66956-02	CAMT1C10	MT1	12.065	-	3.5	10	29	86	0.005	60°
66956-03	CAMT2C10	MT2	17.780	-	5	10	31	100	0.005	60°
66956-04	CAMT2C12	MT2	17.780	-	5	12	31	100	0.005	60°
66956-05	CAMT2C14	MT2	17.780	24	5	14	47	117	0.005	60°
66956-06	CAMT2C18	MT2	17.780	28	5	18	51	120	0.005	60°
66956-07	CAMT2C20	MT2	17.780	28	5	20	53	122	0.005	60°
66956-08	CAMT2C30	MT2	17.780	31.6	5	31.6	52	122	0.005	60°
66956-09	CAMT3C14	MT3	23.825	-	5	14	42	128	0.005	60°
66956-10	CAMT3C14S	MT3	23.825	-	5	14	67	155	0.005	60°
66956-11	CAMT3C18	MT3	23.825	-	5	18	46	132	0.005	60°
66956-12	CAMT3C18S	MT3	23.825	-	5	18	73	159	0.005	60°
66956-13	CAMT3C24S	MT3	23.825	24.1	5	24.1	51	137	0.005	60°
66956-14	CAMT3C24	MT3	23.825	35	5	24	68	154	0.005	60°
66956-15	CAMT3C30	MT3	23.825	40	5	30	73	159	0.005	60°
66956-16	CAMT4C18	MT4	31.267	-	6.5	18	49	158	0.005	60°
66956-17	CAMT4C18S	MT4	31.267	-	6.5	18	91	200	0.005	60°
66956-18	CAMT4C20	MT4	31.267	-	6.5	20	91	200	0.005	60°
66956-19	CAMT4C25	MT4	31.267	-	6.5	25	55	164	0.005	60°
66956-20	CAMT4C25S	MT4	31.267	-	6.5	25	97	206	0.005	60°
66956-21	CAMT4C30	MT4	31.267	48	6.5	30	58	167	0.005	60°
66956-22	CAMT4C30A	MT4	31.267	48	6.5	30	72	181	0.005	60°
66956-23	CAMT4C30B	MT4	31.267	31.6	6.5	31.6	61	170	0.005	60°
66956-24	CAMT4C30C	MT4	31.267	31.6	6.5	31.6	101	210	0.005	60°
66956-25	CAMT4C36	MT4	31.267	54	6.5	36	63	172	0.005	60°
66956-26	CAMT4C36S	MT4	31.267	54	6.5	36	77	186	0.005	60°
66956-27	CAMT4C40	MT4	31.267	58	6.5	40	73	182	0.005	60°
66956-28	CAMT4C40S	MT4	31.267	58	6.5	40	81	190	0.005	60°
66956-29	CAMT5C25	MT5	44.399	-	6.5	25	70	206	0.005	60°
66956-30	CAMT5C30	MT5	44.399	-	6.5	30	74	210	0.005	60°
66956-31	CAMT5C36	MT5	44.399	55	6.5	36	64	200	0.005	60°
66956-32	CAMT5C36S	MT5	44.399	55	6.5	36	101	237	0.005	60°
66956-33	CAMT5C40	MT5	44.399	58	6.5	40	72	208	0.005	60°
66956-34	CAMT5C40S	MT5	44.399	58	6.5	40	104	240	0.005	60°
66956-35	CAMT5C45	MT5	44.399	44.7	6.5	44.7	64	200	0.005	60°
66956-36	CAMT5C45S	MT5	44.399	44.7	6.5	44.7	94	230	0.005	60°
66956-37	CAMT6C36	MT6	63.348	-	8	36	88	278	0.005	60°
66956-38	CAMT6C40	MT6	63.348	-	8	40	88	278	0.005	60°

車床頂針 Live Center For Latahe

66957 CVMT 加大型半邊鎢鋼固定頂針 X-large Half-side Solid Centers Of Carbide Tipped



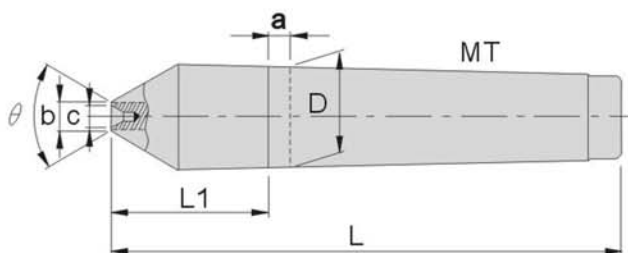
特點:

- ▲ 本體使用“S45C”之材質,經過熱處理。
- ▲ 本體及頂心經過精密研磨處理。
- ▲ 適用於車床及磨床等機械。
- ▲ 外徑斜度(Morse Taper)採用DIN806規格。

單位:mm

訂購編號 Order No.	型號 Model	莫式錐度 MT	D	a	b	h	L1	L2	L	Co精度	θ
66957-01	CVMT1C08	MT1	12.065	3.5	8	2.5	28	30	85	0.005	60°
66957-02	CVMT2C10	MT2	17.780	5	10	6	31	31	100	0.005	60°
66957-03	CVMT3C14	MT3	23.825	5	14	8	42	42	128	0.005	60°
66957-04	CVMT3C14S	MT3	23.825	5	14	8	69	55	155	0.005	60°
66957-05	CVMT3C18	MT3	23.825	5	18	10	46	46	132	0.005	60°
66957-06	CVMT3C18S	MT3	23.825	5	18	10	73	59	159	0.005	60°
66957-07	CVMT4C18	MT4	31.267	6.5	18	10	49	49	158	0.005	60°
66957-08	CVMT4C18S	MT4	31.267	6.5	18	10	91	79	200	0.005	60°
66957-09	CVMT4C25	MT4	31.267	6.5	25	13.5	55	55	164	0.005	60°
66957-10	CVMT4C25S	MT4	31.267	6.5	25	13.5	49	79	206	0.005	60°

66958 CFMT 凹陷型鎢鋼固定頂針 Female Solid Centers Of Carbide Tipped

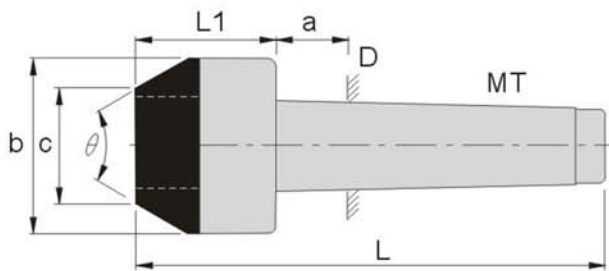


特點:

- ▲ 本體使用“S45C”之材質,經過熱處理。
- ▲ 本體及頂心經過精密研磨處理。
- ▲ 適用於車床及磨床等機械。
- ▲ 外徑斜度(Morse Taper)採用DIN806規格。

單位:mm

訂購編號 Order No.	型號 Model	莫式錐度 MT	D	a	b	C	L1	L	Co精度	θ
66958-01	CFMT1C06	MT1	12.065	3.5	6	1.5x1	20	77	0.005	60°
66958-02	CFMT2C08	MT2	17.780	5	8	1.5x1	27	96	0.005	60°
66958-03	CFMT3C08	MT3	23.825	5	8	1.5x1	33	119	0.005	60°
66958-04	CFMT4C08	MT4	31.267	6.5	8	1.5x1	43	152	0.005	60°
66958-05	CFMT4C08S	MT4	31.267	6.5	8	1.5x1	76	185	0.005	60°



特點:

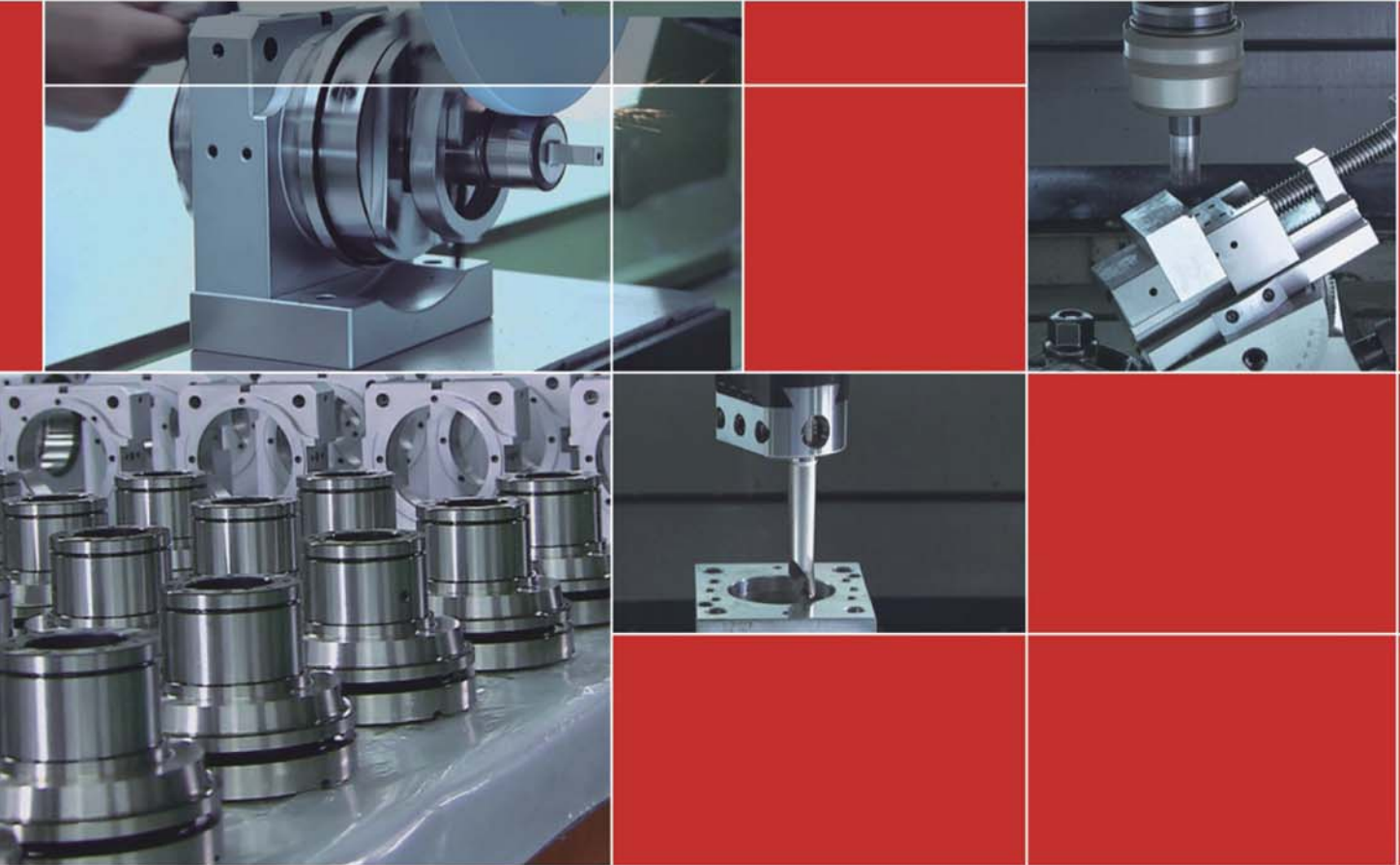
- ▲ 本體使用“S45C”之材質,經過熱處理。
- ▲ 本體及頂心經過精密研磨處理。
- ▲ 適用於車床及磨床等機械。
- ▲ 外徑斜度(Morse Taper)採用DIN806規格。

單位:mm

訂購編號 Order No.	型號 Model	莫式錐度 MT	D	a	b	C	L1	L	Co精度	θ
66959-01	CSMT3C35	MT3	23.825	5	35	16	54	140	0.005	60°
66959-02	CSMT3C35S	MT3	23.825	5	35	16	69	155	0.005	60°
66959-03	CSMT3C40	MT3	23.825	5	40	20	54	140	0.005	60°
66959-04	CSMT3C40S	MT3	23.825	5	40	20	69	155	0.005	60°
66959-05	CSMT3C50	MT3	23.825	5	50	30	54	140	0.005	60°
66959-06	CSMT3C50S	MT3	23.825	5	50	30	69	155	0.005	60°
66959-07	CSMT4C35	MT4	31.267	6.5	35	16	51	160	0.005	60°
66959-08	CSMT4C35S	MT4	31.267	6.5	35	16	66	175	0.005	60°
66959-09	CSMT4C40	MT4	31.267	6.5	40	20	51	160	0.005	60°
66959-10	CSMT4C40S	MT4	31.267	6.5	40	20	66	175	0.005	60°
66959-11	CSMT4C50	MT4	31.267	6.5	50	30	51	160	0.005	60°
66959-12	CSMT4C50S	Mt4	31.267	6.5	50	30	66	175	0.005	60°



Copyright © Gin Tech Precision Co., Ltd. All Rights Reserved



機械
配件
型錄

30SS

Gin Tech reserves right to amend the product content without prior notice

精展精密科技股份有限公司(總公司)
GIN TECH PRECISION CO., LTD.

台灣238新北市樹林區保安街一段341巷7號
Address: No 7, Lane 341, Sec. 1, Bau An Street, Shu lin Dist.,
23841, New Taipei City, Taiwan
TEL: 886-2-2681-8596 (Rep.)  Sales@ginchan.com.tw
FAX: 886-2-2681-8516  www.gin-chan.com

東莞美商精展機械五金有限公司
東莞市精展機械五金有限公司
GIN CHAN MACHINERY & HARDWARE CO., LTD.(DONGGUAN)

廣東省東莞市大朗鎮石廈村金沙崗二路27號
TEL : 86-769-8318-5858 (Rep.)
FAX: 86-769-8318-5838/8313-5003
 www.ginchan.com.cn  sales@ginchan.com.cn



Scan Now!



GIN TECH PRECISION CO., LTD.

製作印冊: 王麗 13602265385